

The background is a dark teal color with several stylized, glowing virus particles scattered across it. The particles are spherical with a textured surface and have several protruding, ribbon-like structures (spikes) extending from their periphery. The particles vary in size and focus, with some appearing sharp and others blurred.

COVID-19 Reporte HPM

Departamento de Estadísticas HPM

U. Epidemiología: EU. Blanco, Bolados, Saavedra

U. Estadística: EU. Nuñez

U. GRD: EU. Sepúlveda

Dr. Caro MSc.

Puerto Montt 25 de Mayo de 2020

Situación COVID-19 mundial, nacional, regional y provincial

DATOS EPIDEMIOLÓGICOS

WHO Coronavirus Disease (COVID-19) Dashboard

Data last updated: 2020/5/24, 7:07pm CEST

[Overview](#)

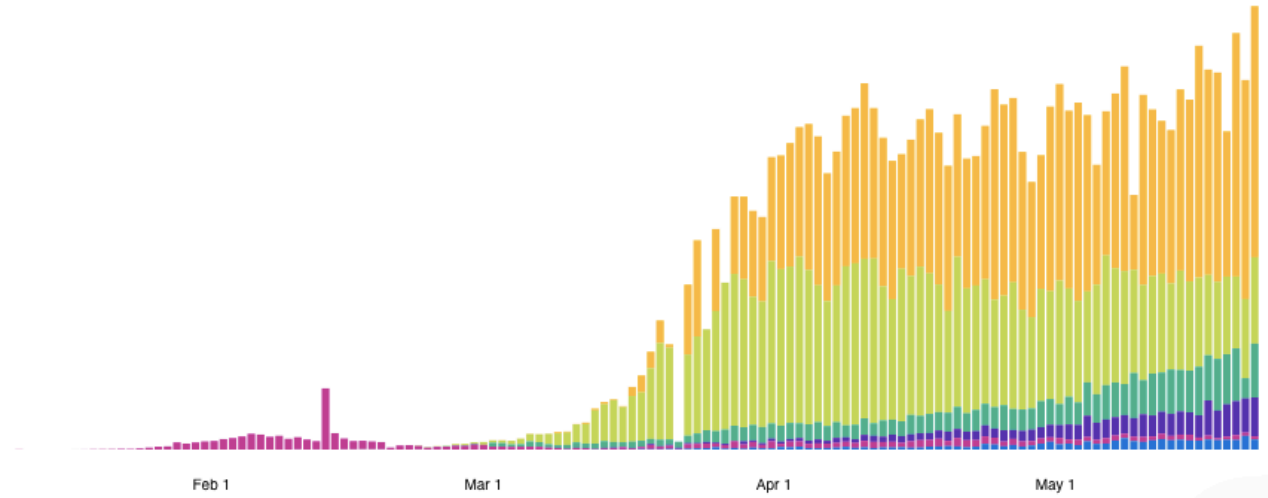
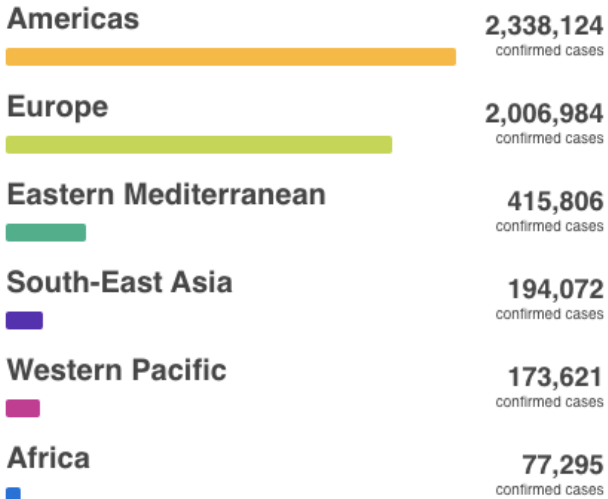
[Explorer](#)



Globally, as of **7:07pm CEST, 24 May 2020**, there have been **5,206,614 confirmed cases** of COVID-19, including **337,736 deaths**, reported to WHO.

Case Comparison

WHO Regions



24 de mayo

Total de casos activos

40.236 

Nº de casos nuevos en el último día



3.343

Con síntomas

366

Sin síntomas

Fuente: Base de datos Ministerio de Ciencia, en base a Reporte Diario Coronavirus Ministerio de Salud.

Información actualizada hasta las 21 horas del día anterior.

Nº Total de contagiados

69.102 

Total de personas fallecidas

718

Total de personas recuperadas

28.148 

Fuente: Base de datos Ministerio de Ciencia, en base a Reporte Diario Coronavirus Ministerio de Salud.

Información actualizada hasta las 21 horas del día anterior.

Nº total de exámenes realizados

471.758 

Nº de exámenes realizados en las últimas 24 hrs.

14.426  

Nº de pacientes conectados a ventilación mecánica invasiva

942 

Nº de pacientes en estado crítico

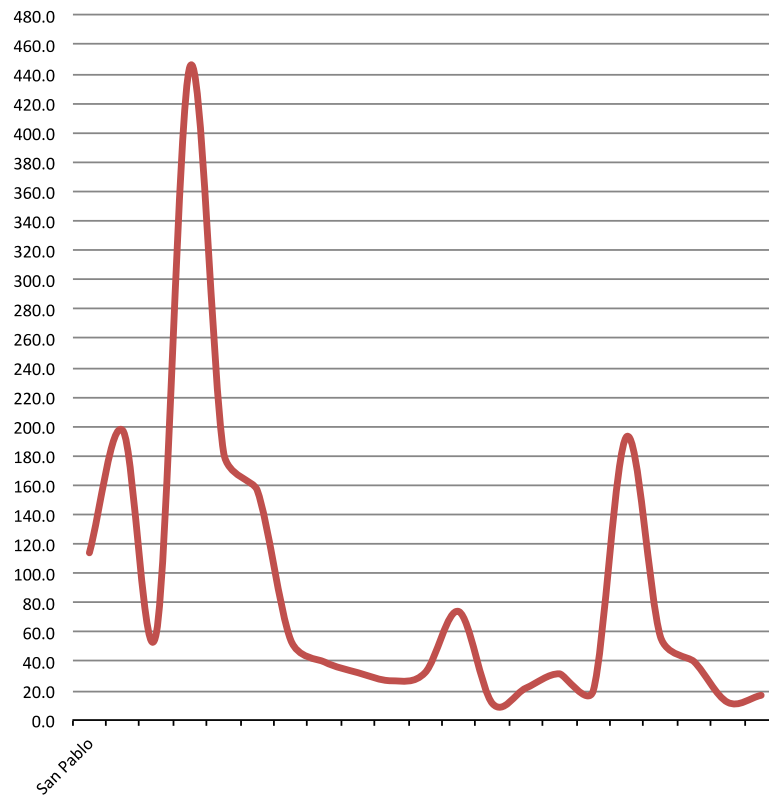
211 

Fuente: Base de datos Ministerio de Ciencia, en base a Reporte Diario Coronavirus Ministerio de Salud.

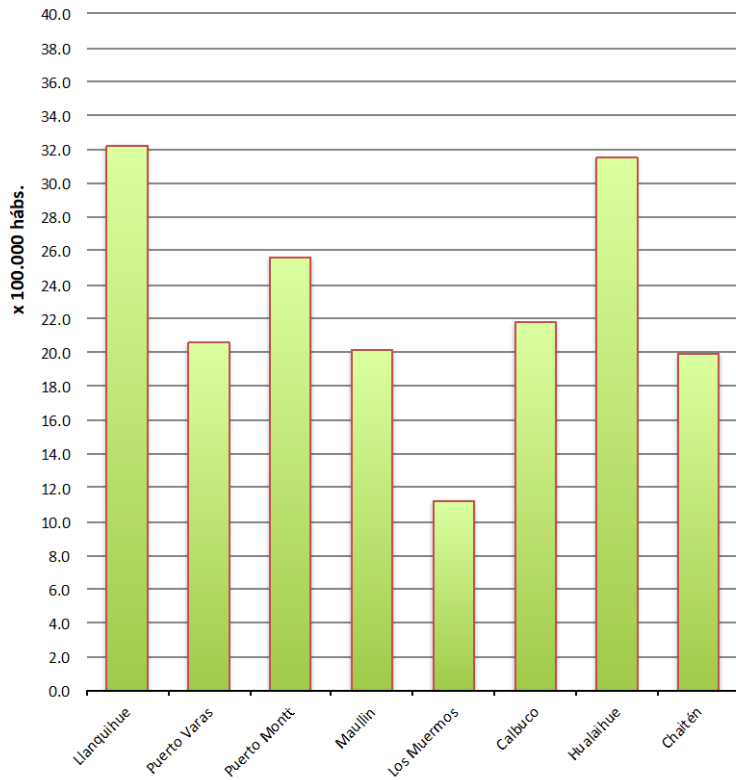
Información actualizada hasta las 21 horas del día anterior.

comuna	población	nº casos	Tasa Incidencia
San Pablo	10553	12	113.7
Osorno	173410	342	197.2
Puyehue	11787	7	59.4
San Juan de la Costa	7639	34	445.1
Rio Negro	14275	26	182.1
Purranque	21080	33	156.5
Pto. Octay	9192	5	54.4
Frutillar	20223	8	39.6
Llanquihue	18621	6	32.2
Puerto Varas	48620	13	26.7
Puerto Montt	269398	87	32.3
Mauñin	14894	11	73.9
Los Muermos	17817	2	11.2
Calbuco	36744	8	21.8
Hualaihue	9525	3	31.5
Chaitén	5020	1	19.9
Ancud	42458	82	193.1
Quemchi	8783	5	56.9
Dalcahue	15069	6	39.8
Quinchao	8298	1	12.1
Castro	47607	8	16.8
total	811013	700	86.3

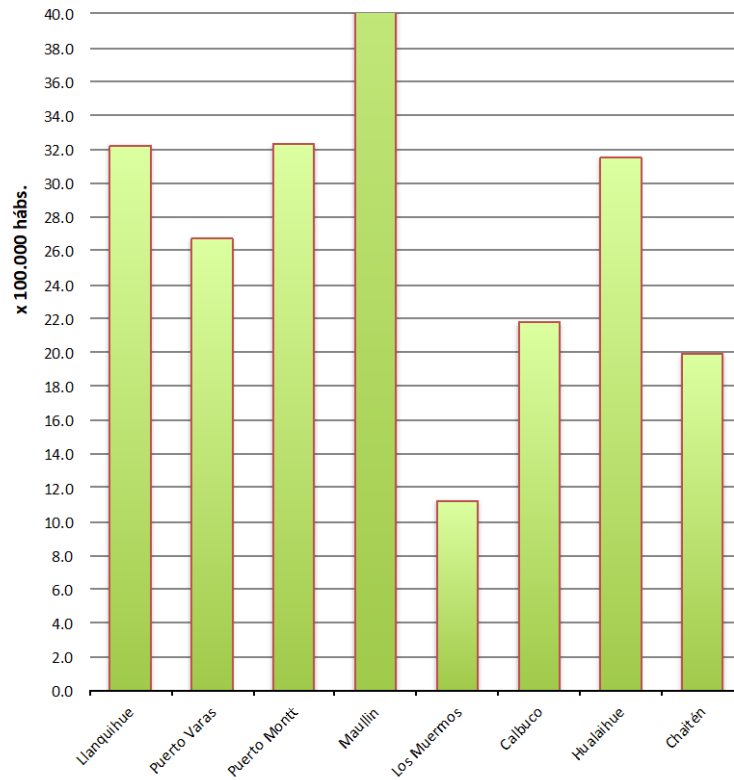
por comuna
X región al 24 de mayo de 2020



**Tasa Incidencia COVID-19 por comuna SDDR
acumulada al 21 de mayo de 2020**



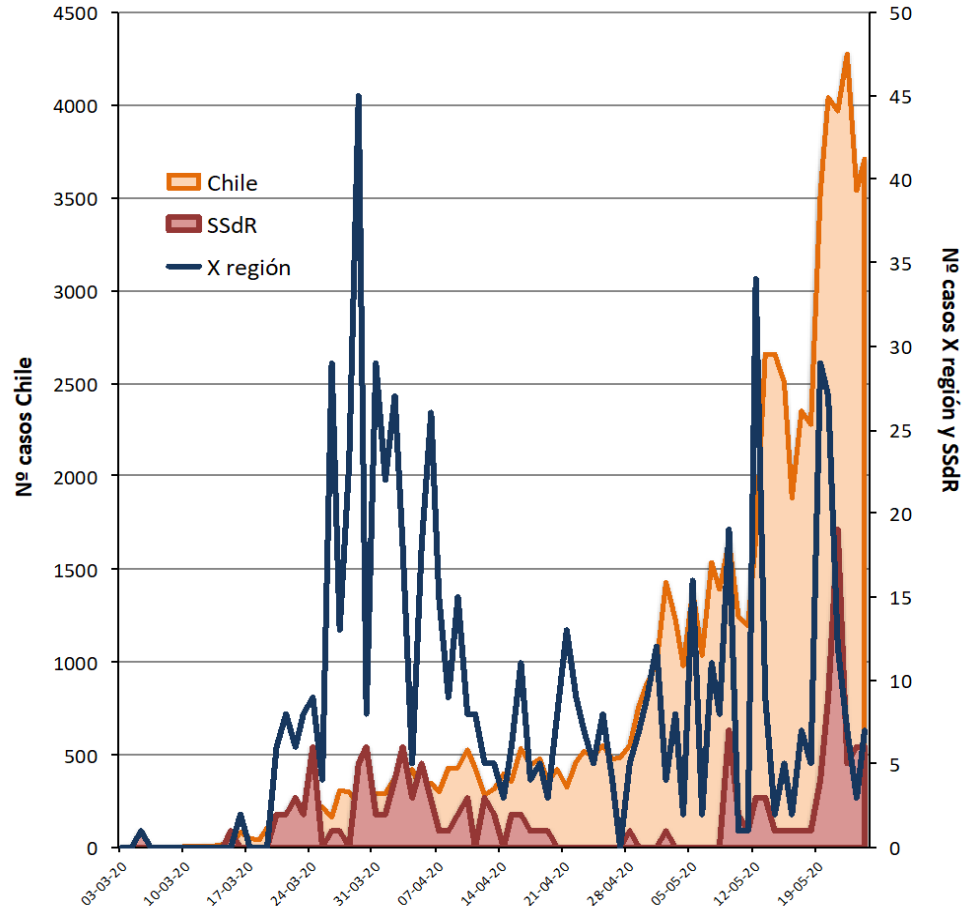
**Tasa Incidencia COVID-19 por comuna SDDR
acumulada al 24 de mayo de 2020**



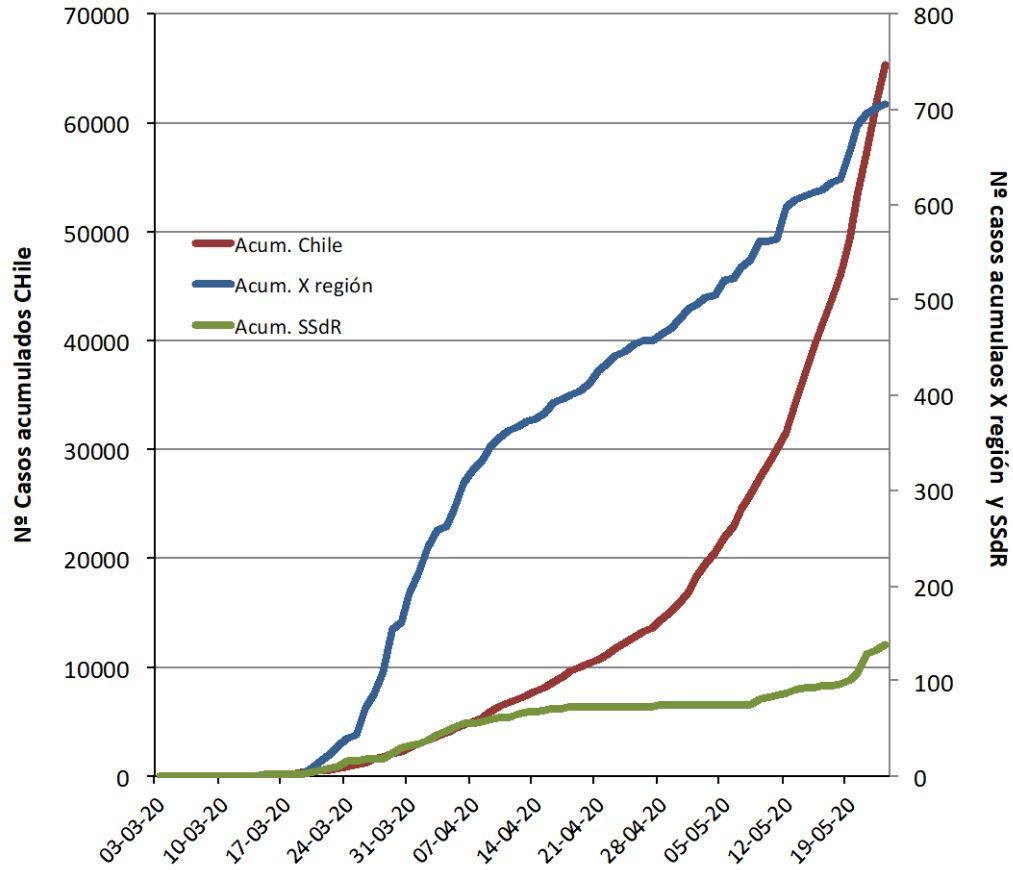
Incidencia acumulada casos COVID-19 X región al 3 de mayo de 2020. Tasa por 100.000 hábs



Curva epidémica COVID-19 Chile, X región y SSdR

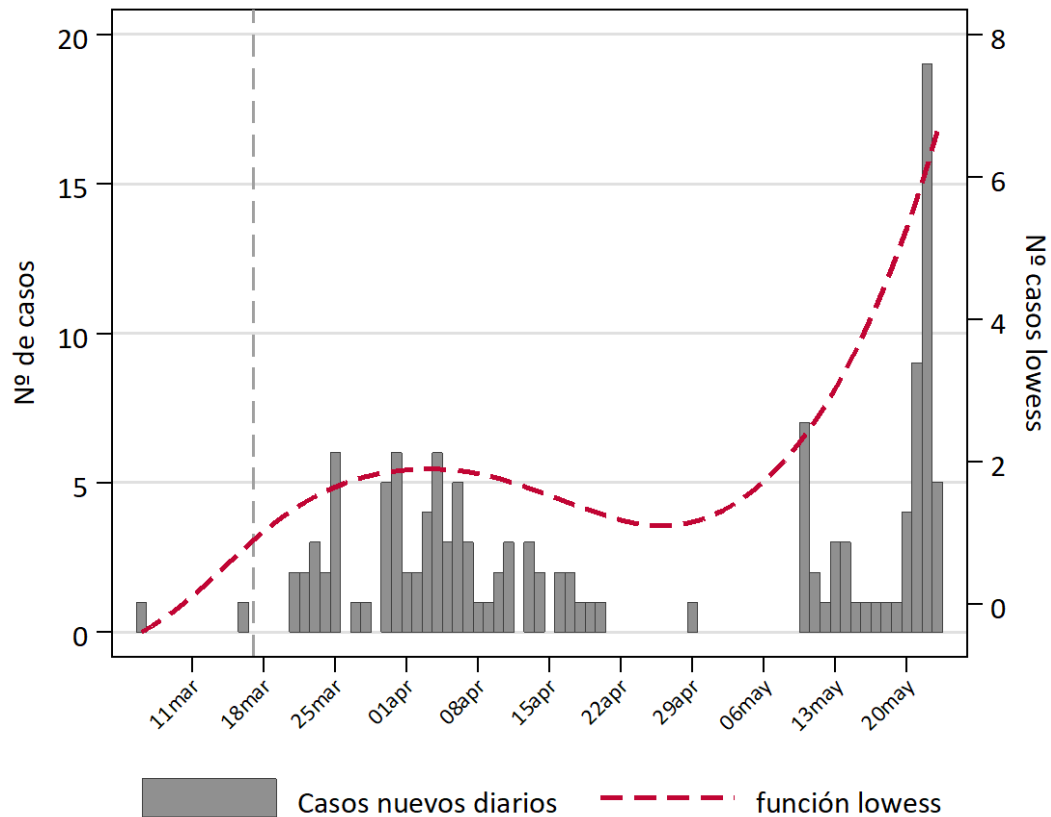


Casos acumulados COVID-19 Chile, X región y SSdR



Curva epidémica COVID-19 SDDR

proyección función lowess

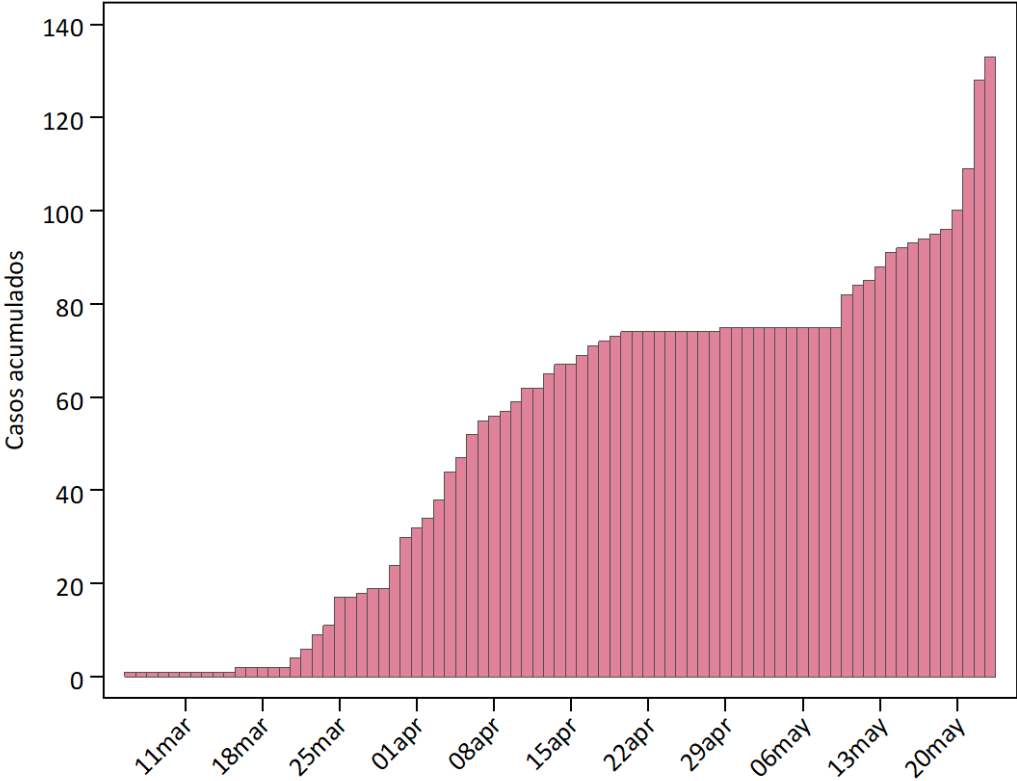


Casos acumulados = 133

139 al 24 de mayo

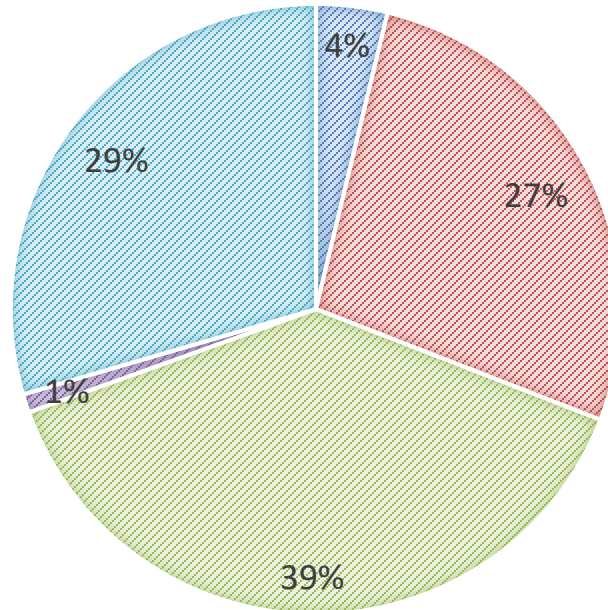
Casos acumulados COVID-19 SDSDR

al 23 de mayo de 2020

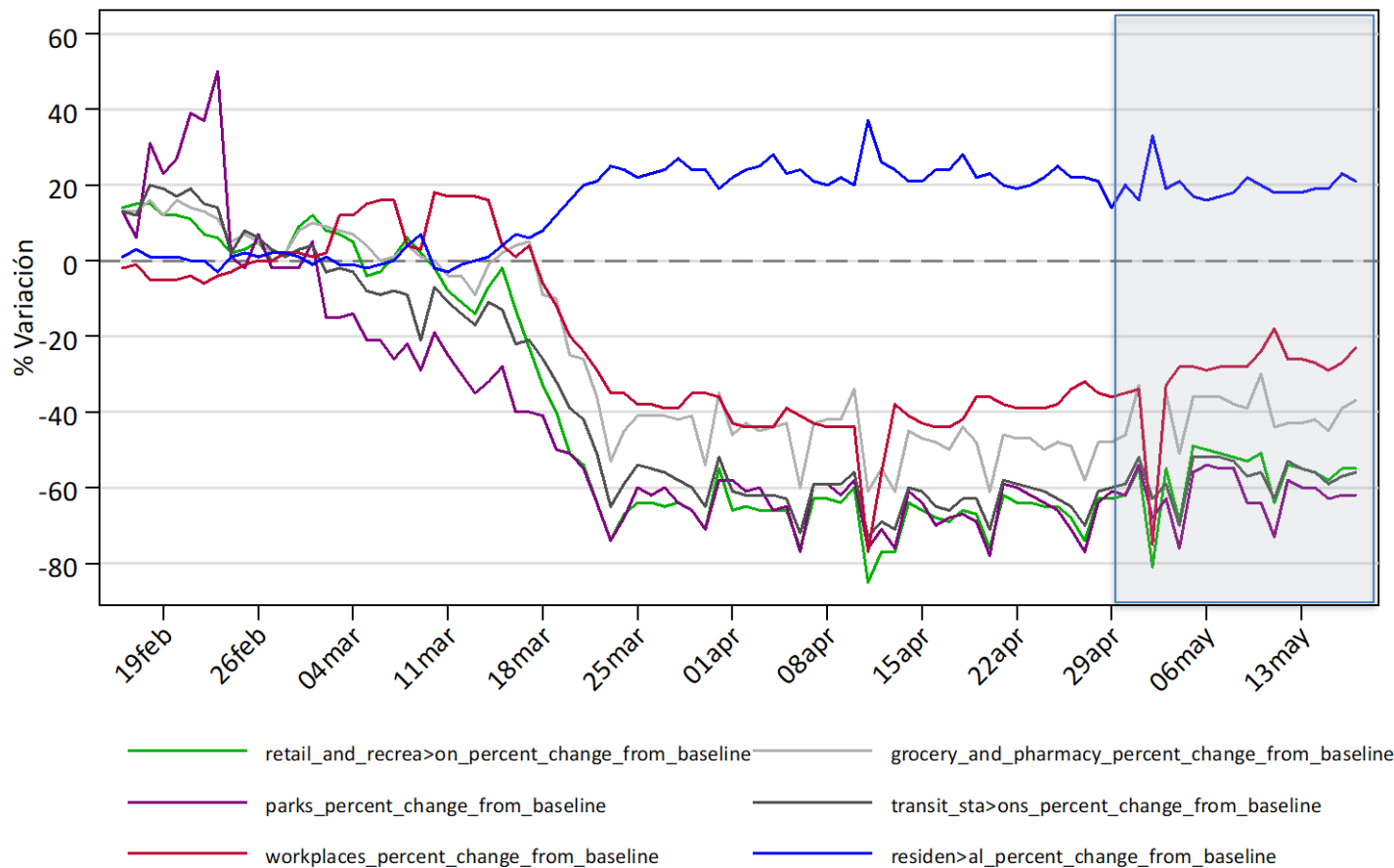


NEXO EPIDEMIOLÓGICO COVID-19 SDDR. CASOS=715

■ Importado ■ Asociado clúster ■ Contacto ■ En investigación ■ No trazable



Cambios en la movilidad de las personas. X región Chile.



Epidemiología hospitalaria. Registro de casos locales

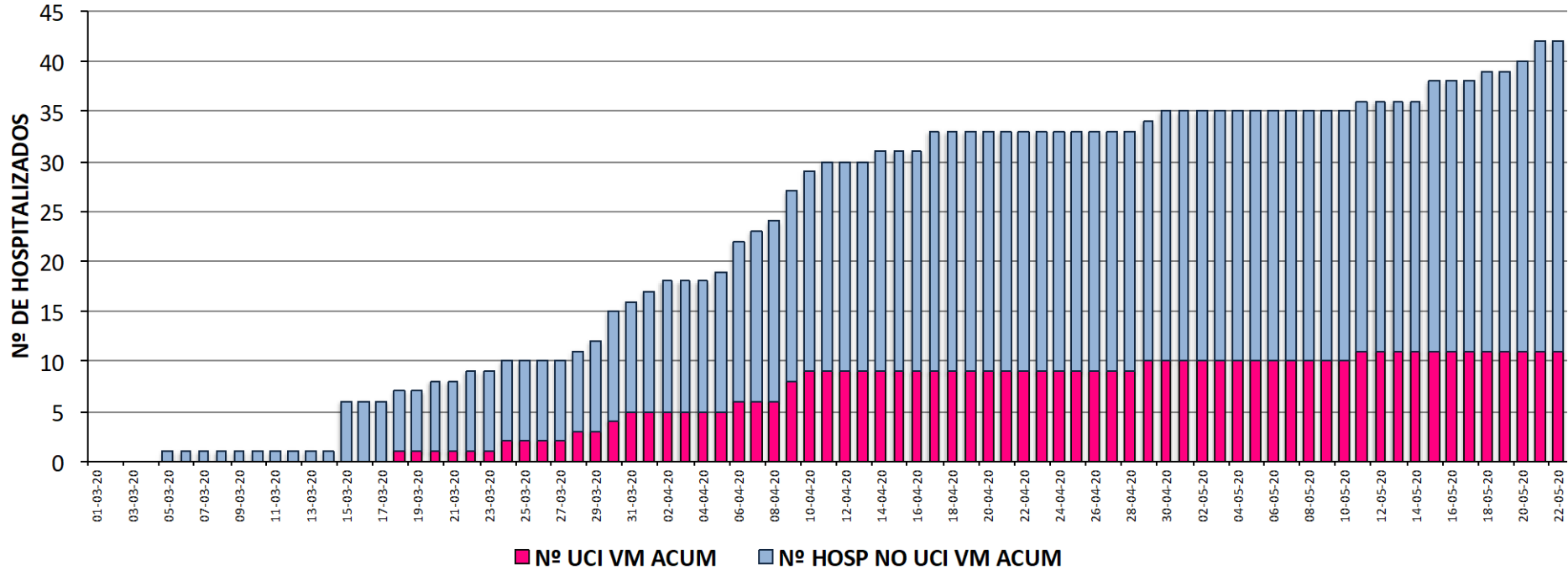
DATOS HOSPITAL PUERTO MONTT

Variables epidemiológicas de pacientes COVID-19 (+) HPM. N=143*

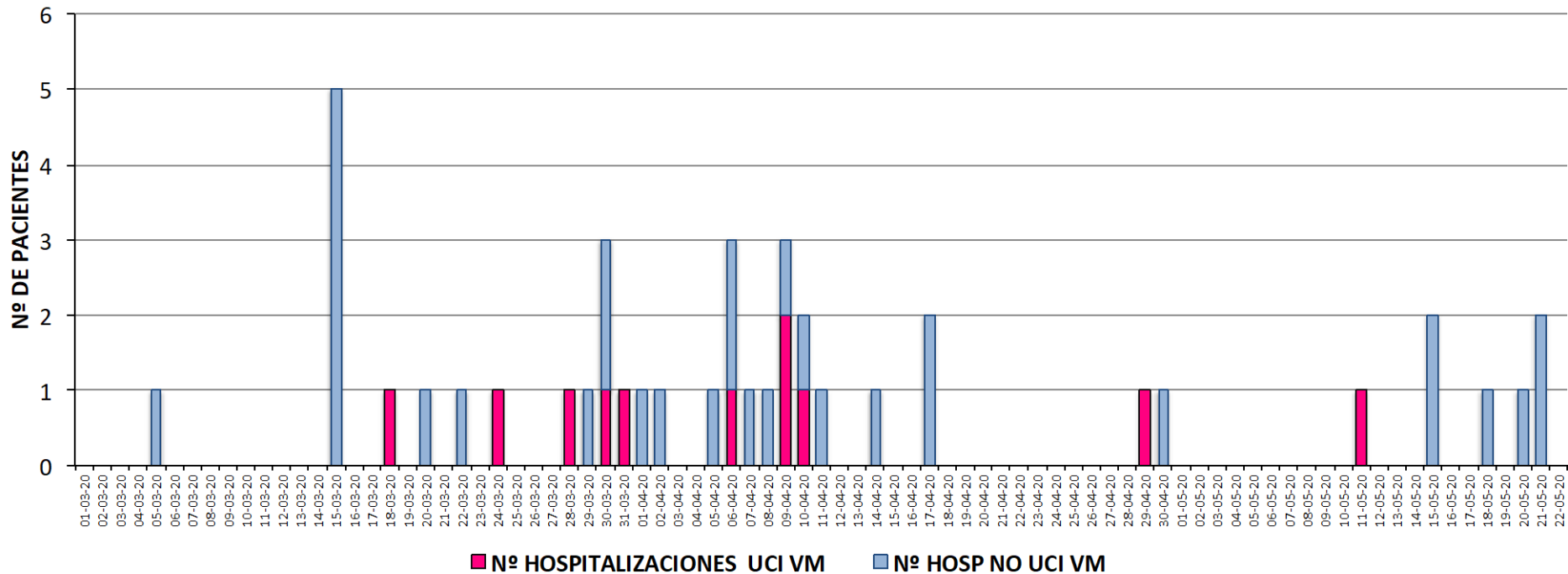
Variable	Valor
Edad (años)	42.2 + 16.5 (7-86)
Sexo Masculino	57.3% (82/143)
Extranjero	2.1% (3/143)
Urbano	86% (123/143)
Trabajador Salud	5.6% (8/143)
Asintomático	3.6% (5/143)
Co-morbilidad	16.7% (24/143)
Criterios Hospitalización	23.7% (34/143)
60 años o más	14.7% (21/143)

* Exclusión casos Silver Explorer

Nº de Hospitalizaciones COVID-19 acumuladas según UCI VM



Nº de hospitalizaciones COVID-19 diarias según UCI VMI en HPM



Variables epidemiológicas de pacientes COVID-19 (+) hospitalizados HPM. N=34

Variable	Valor
Edad (años)	52.1 ± 14.9 (28-85)
Sexo Masculino	67.6% (23/34)
Extranjero	0
Urbano	91.2% (31/34)
Trabajador Salud	5.9% (2/34)
Asintomático	11.8% (4/34)
Co-morbilidad	44.1% (15/34)
60 años o más	26.5% (9/34)
Estancia media cama básica	6.1 ± 2.6 (2 -11)
UPC	47% (16/34)
UCI/VMI	26.5% (9/34)

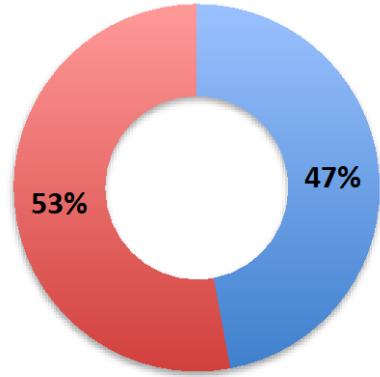
Variables epidemiológicas pacientes COVID-19 (+) hospitalizados UPC HPM. N=16

Variable	Valor
Edad (años)	49 \pm 13.3 (28-74)
Sexo Masculino	62.5% (10/16)
Extranjero	0
Urbano	93.8% (15/16)
Trabajador Salud	0
Asintomático	0
Co-morbilidad	43.8% (7/16)
60 años o más	18.8% (3/16)
UCI/VMI	56.3% (9/16)
Estancia Media UPC	9.7 \pm 4.2 (6 -18)
Estancia media UCI/VMI	27 \pm 8.9 (13 -39)

Perfil de egresos COVID-19 (+) GRD HPM. Marzo-abril 2020. n=30

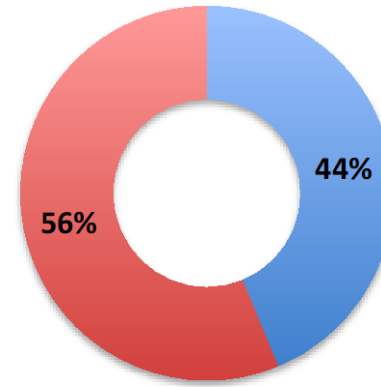
Variable		Valor
Edad (años)		49.5
Sexo Masculino		70 % (21/30)
PMGRD:	No VMI	0.6527808
	VMI	5.82070
Estancia Media: No VMI		6.7 + 3.7 (2-18)
	VMI	17.5 + 9.9 (4-26)
Co-morbilidad		63.3% (19/30)
Exclusión y rechazo social		53.3% (53.3%)

Hospitalización COVID-19 HPM. n=34



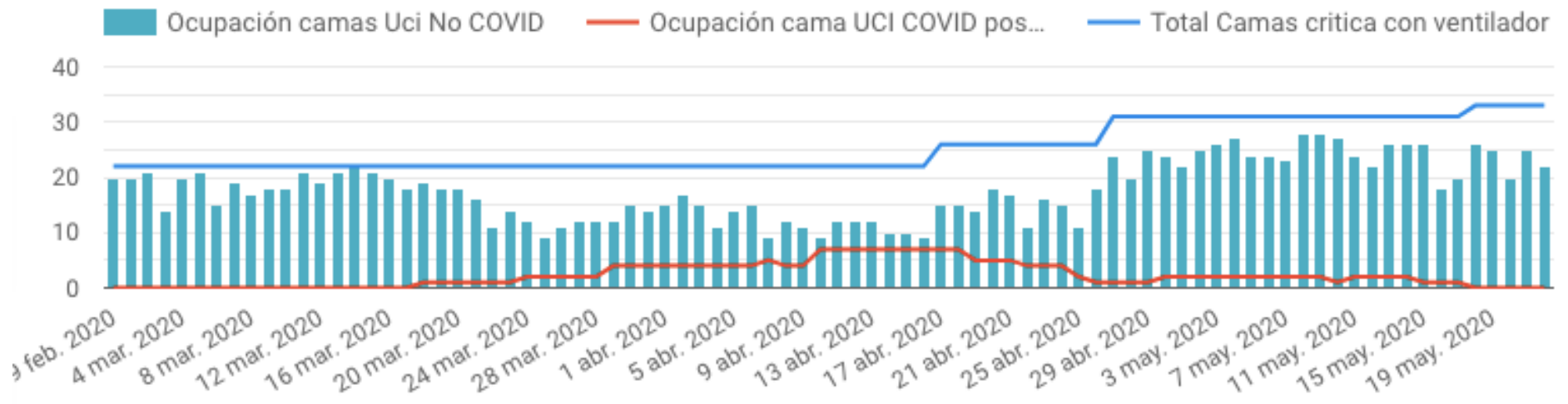
■ UPC
■ NO UPC

Hospitalización COVID-19 UPC HPM. n=16



■ No VMI
■ VMI

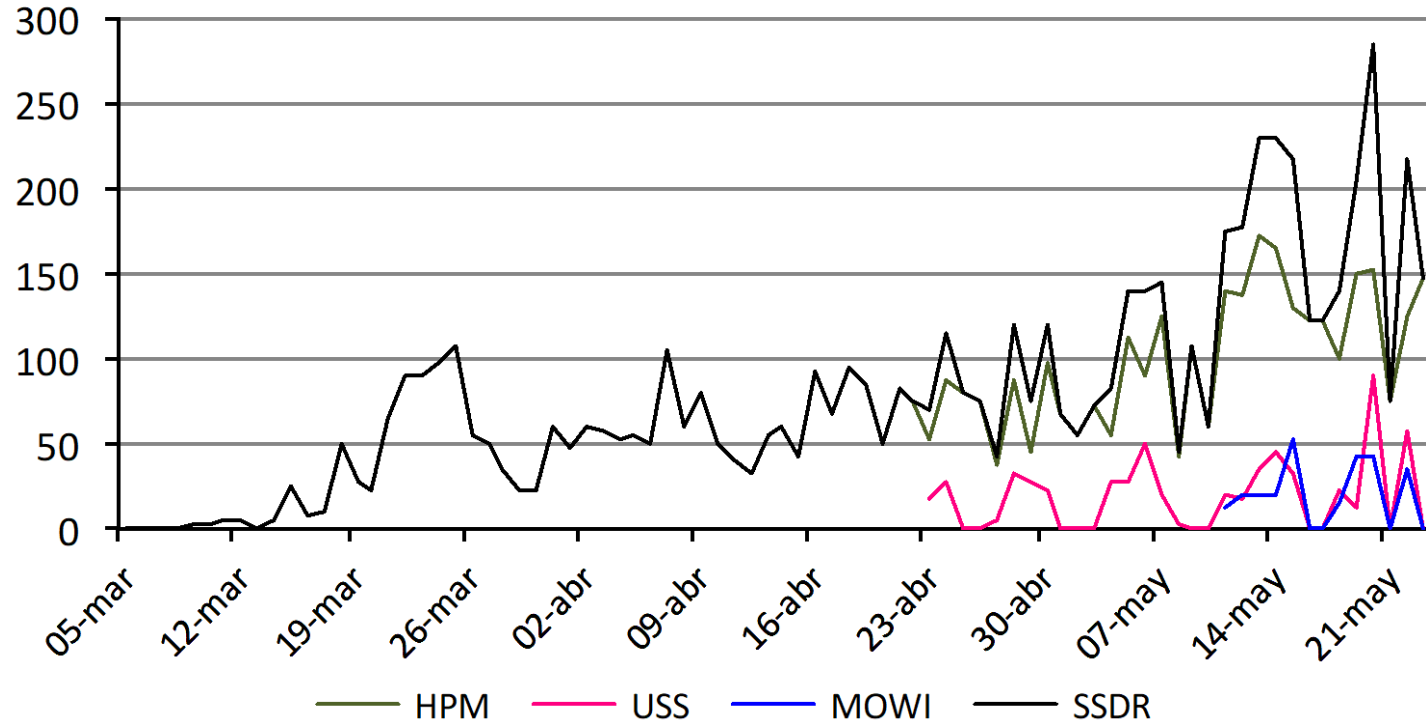
Disponibilidad de cama UCI/VMI HPM al 23 de Mayo 23:50h



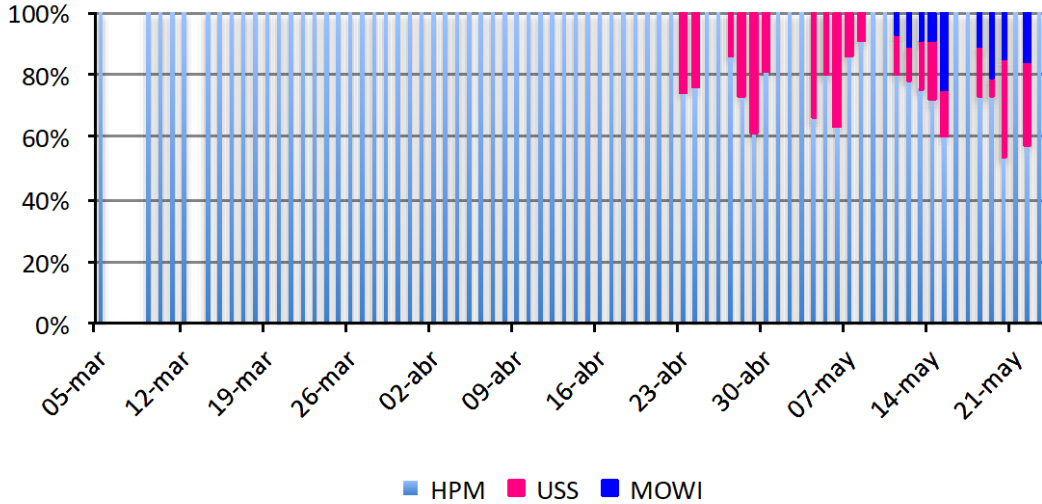
Diagnóstico y pesquisa

Nº EXAMENES PCR

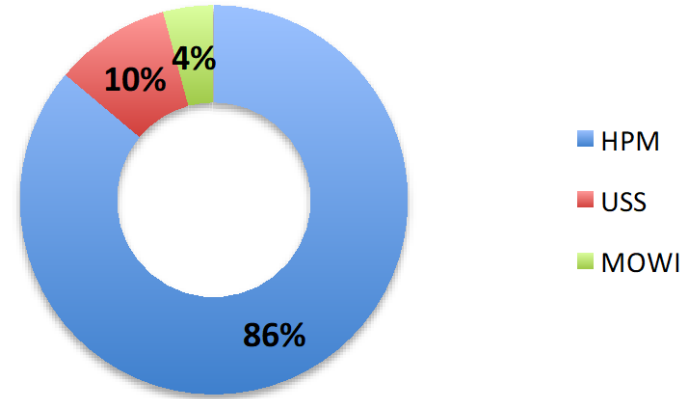
Nº de PCR COVID-19 procesados en SDR según laboratorio



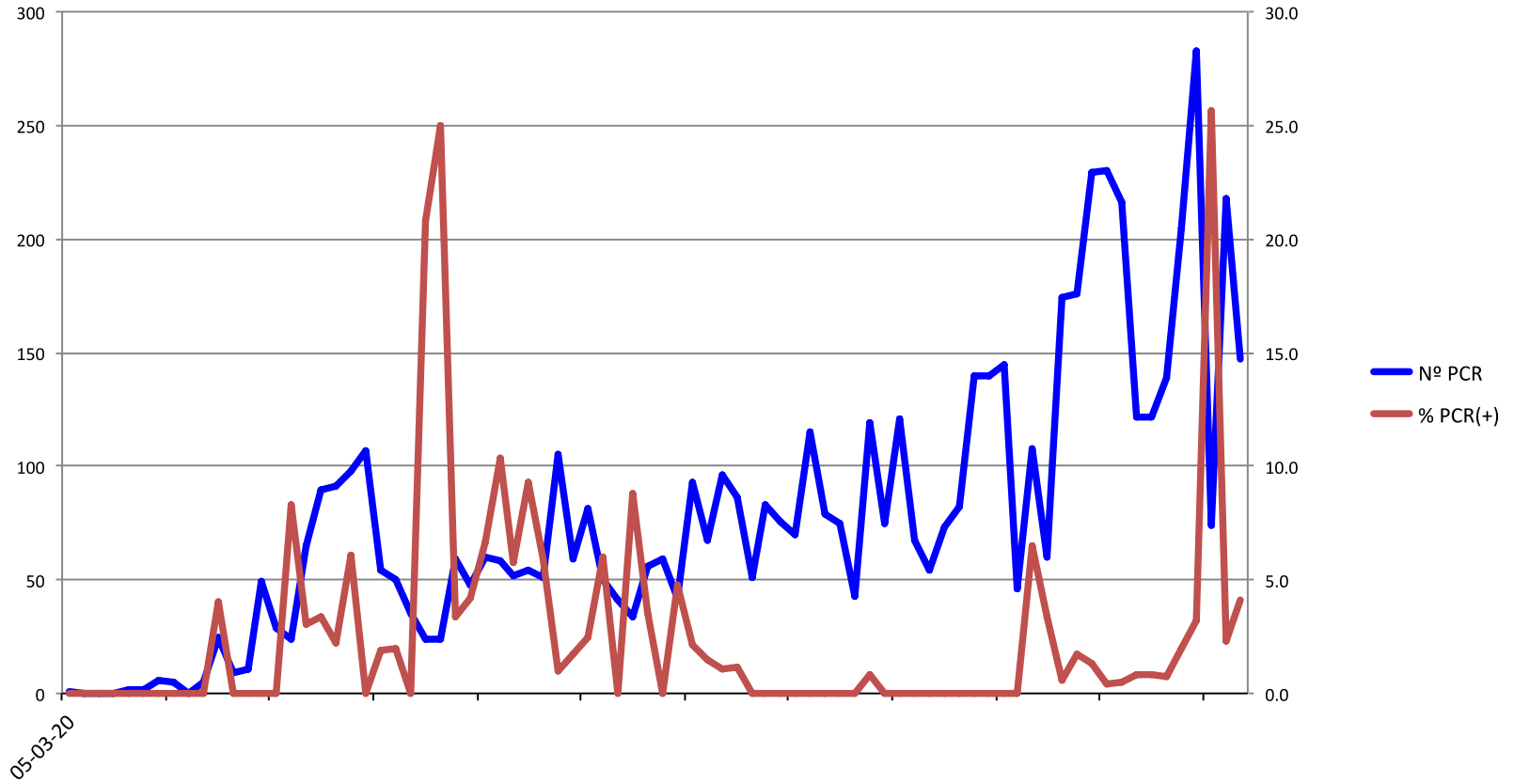
Distribución de PCR COVID-19 procesados en SDDR según laboratorio



Distribución de PCR COVID-19 procesadas en SDDR al 23 de mayo de 2020 (n=6214)



dia y % de positividad

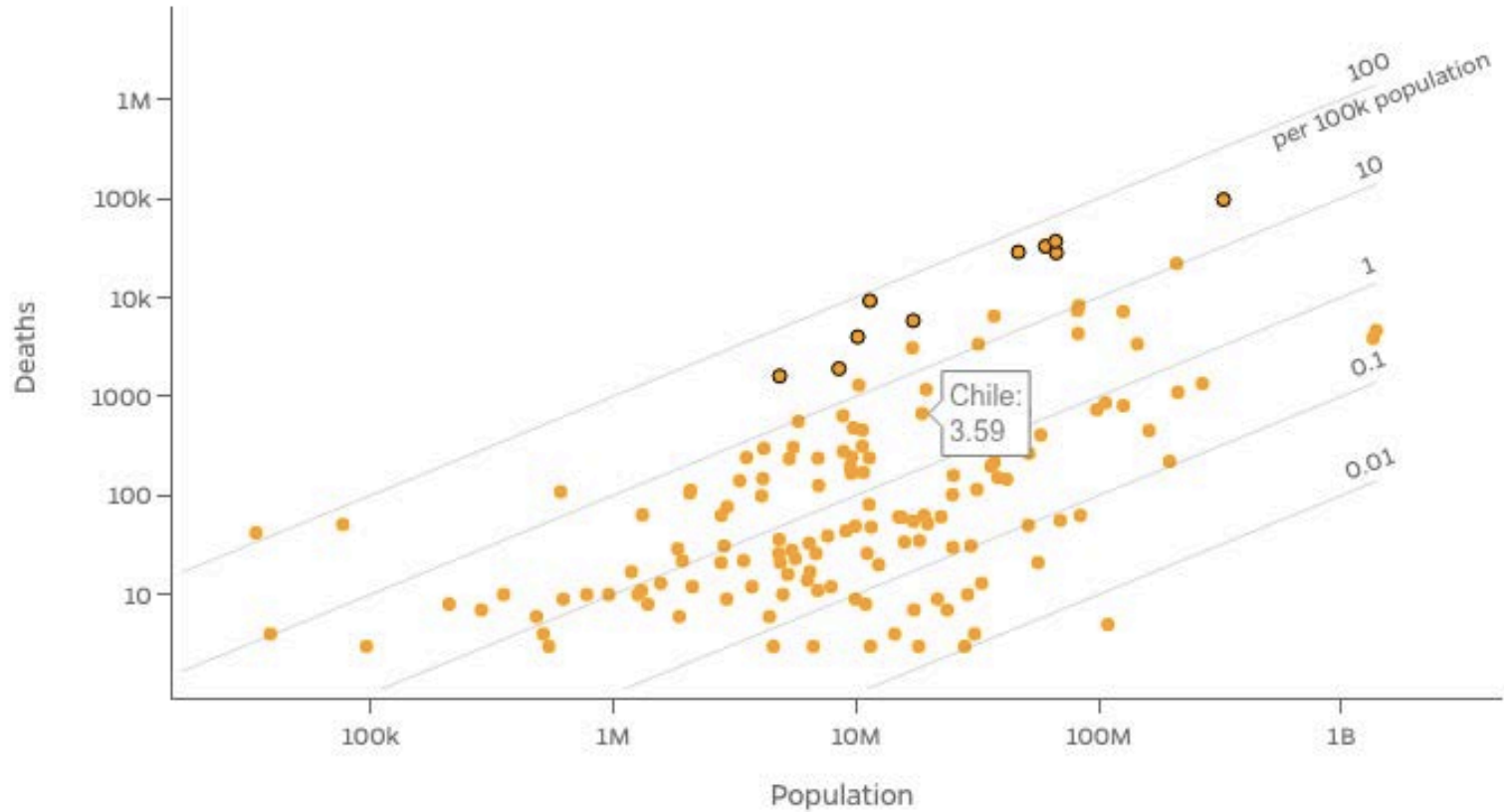


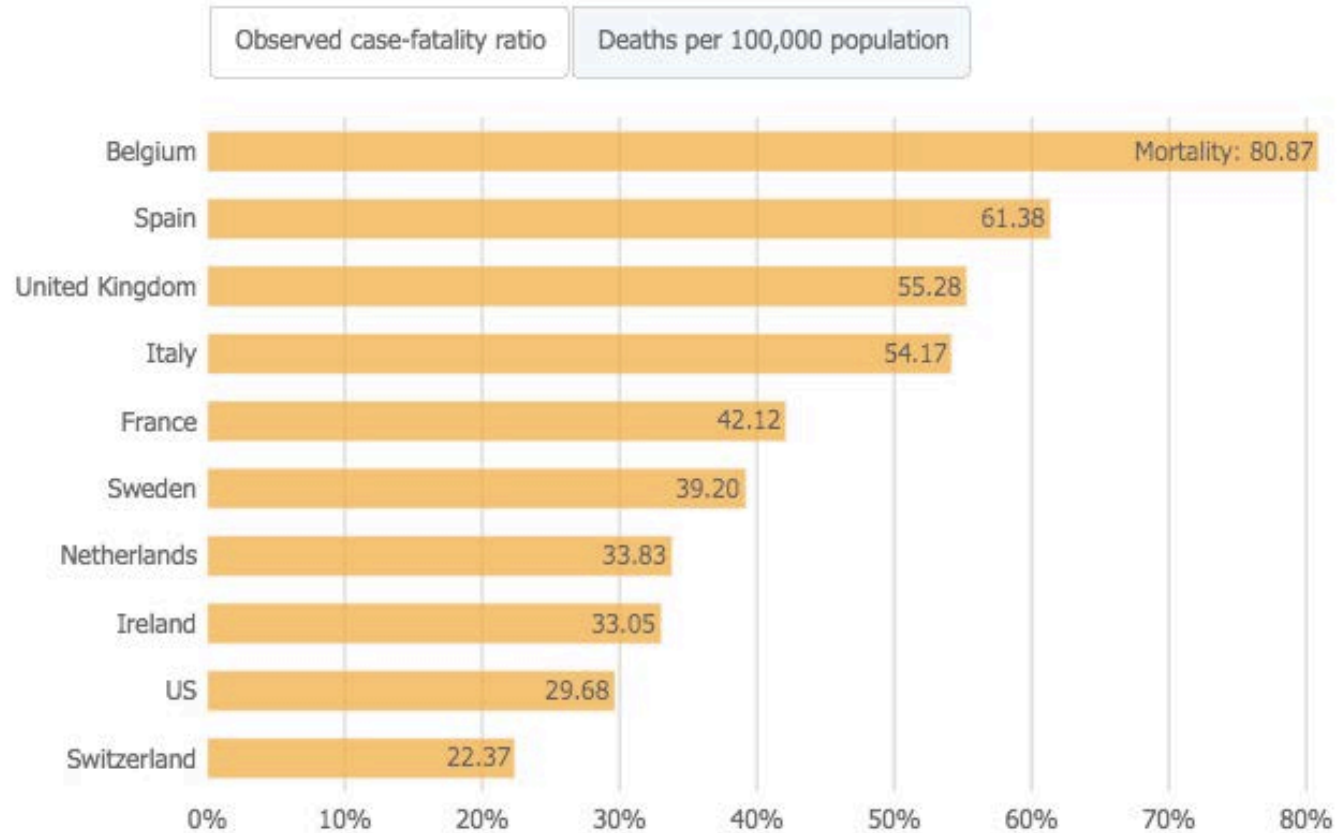
Contexto mundial, situación nacional. SDR sin mortalidad

MORTALIDAD

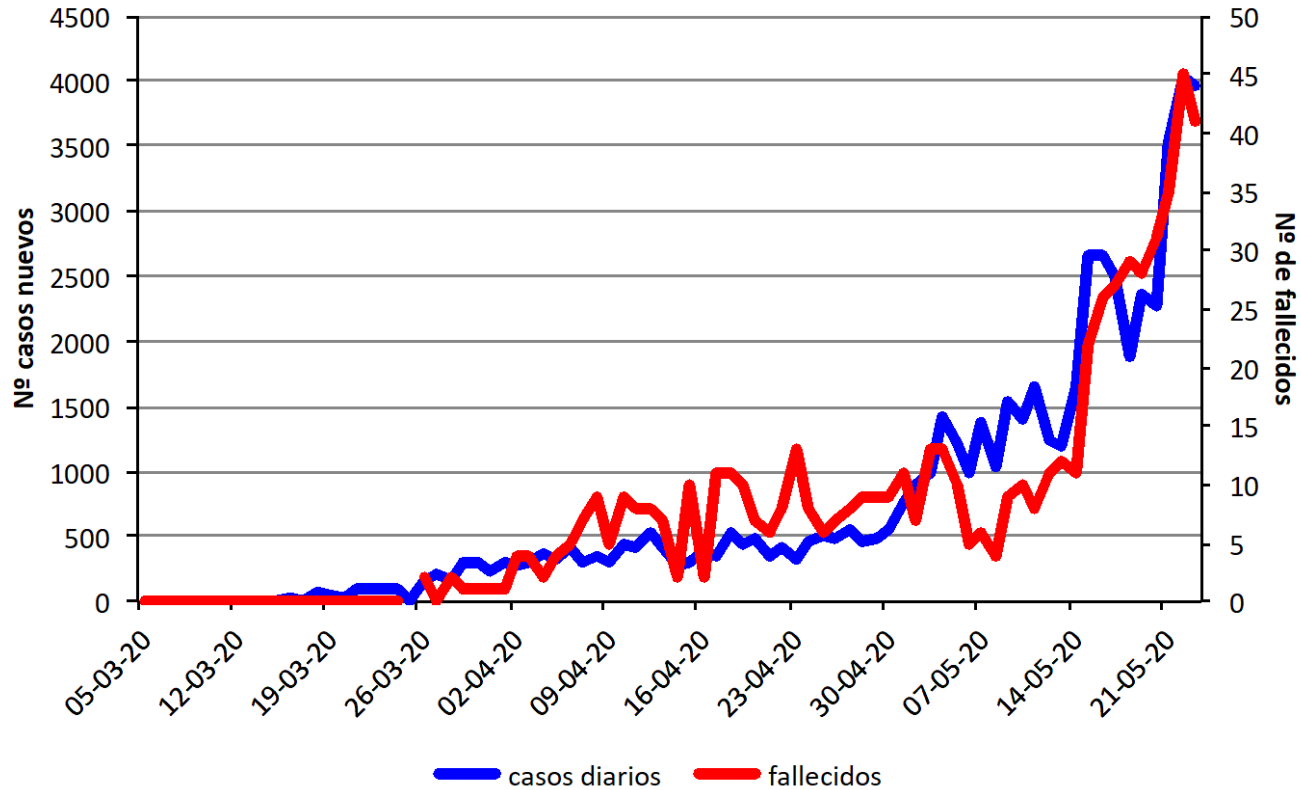
Observed case-fatality ratio

Deaths per 100,000 population

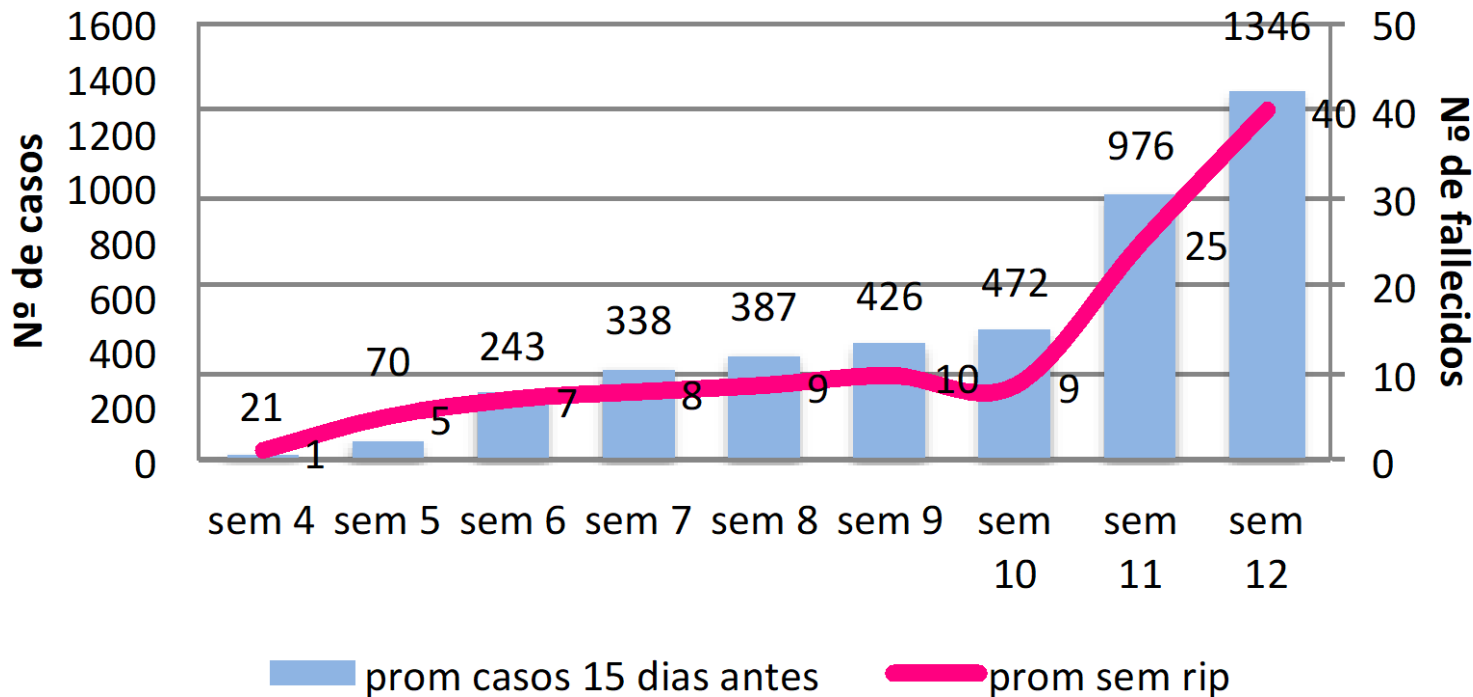




nº casos y nº fallecidos COVID-19 Chile



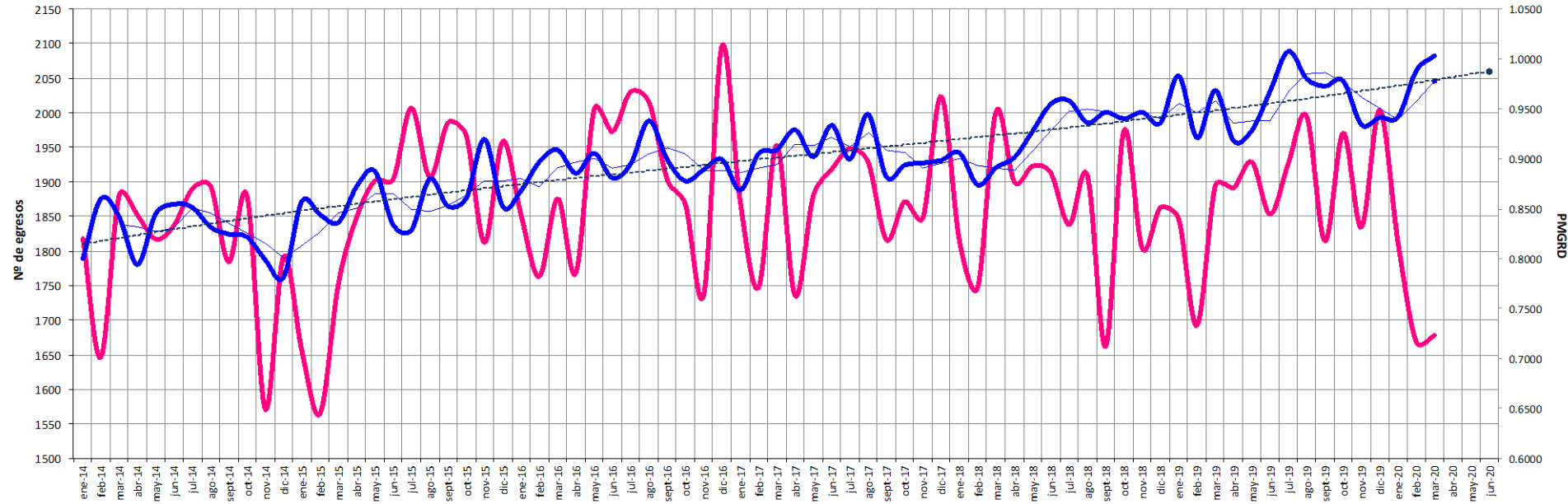
Promedio fallecidos diarios y casos diarios COVID-19 dos semanas previas. Chile



Nº de egresos y PMGRD

PRODUCCIÓN HOSPITALARIA

Serie de tiempo egresos mensuales y peso medio GRD HPM. 2014-2020



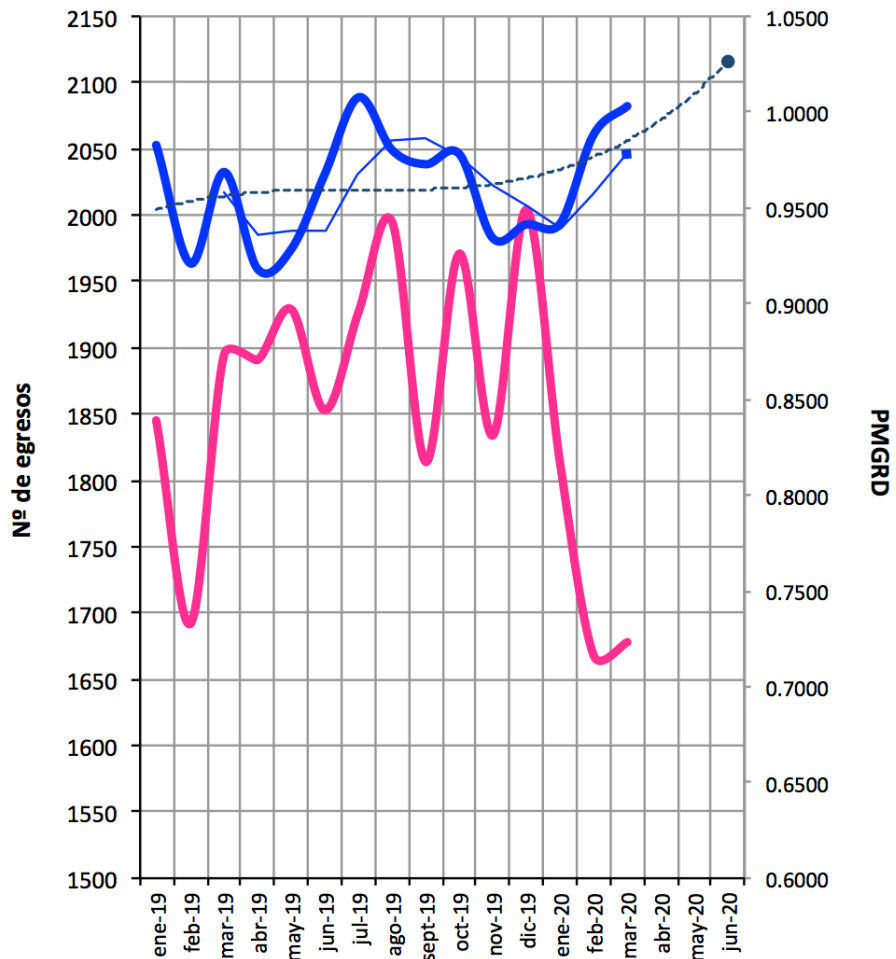
1860

2004

1813

1668

1678



0.89851

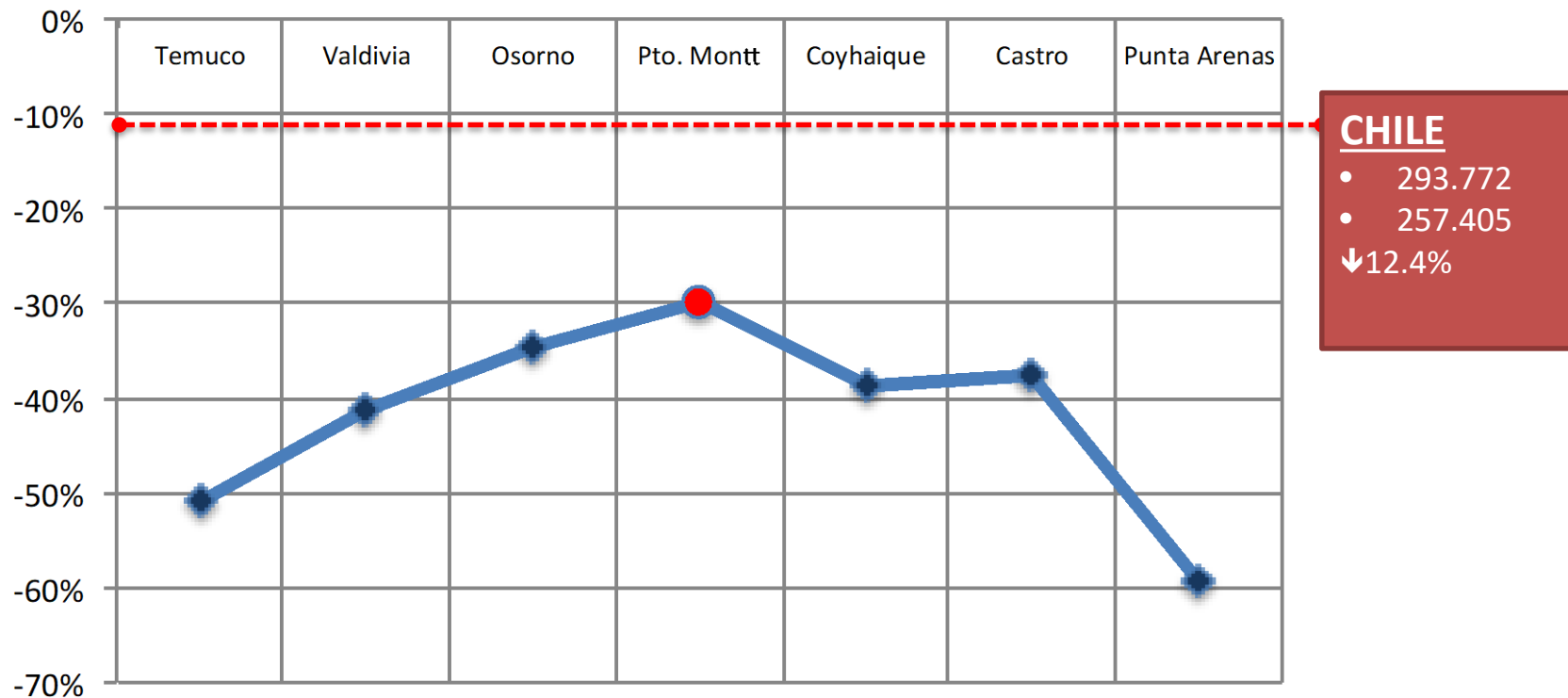
0.9414

0.9417

0.9883

1.0031

Variación nº egresos hospitalarios macro-zona Sur. 1º cuatrimestre 2020



Comentario

- Alza de casos nuevos. Proyección 6-8 diarios
- Aumento de nº PCR, baja pesquisa
- Paciente COVID(+) SSDR
 - Riesgo de hospitalización = 0.24,
 - Riesgo de hospitalización UPC = 0.12,
 - Riesgo de hospitalización UCI/VMI = 0.07
- ↑ 50% nº cama UCI/VM. Hoy disponibilidad sin tensión

Comentario

- HPM sin mortalidad por COVID-19 (UPC)
 - 1:5 > 60 años. Promedio de edad 52 años
 - Comorbilidad 44%
 - 2:3 masculino
- Letalidad aparece con frecuencia de 20 casos día/semana
- Disminución producción hospitalaria con aumento de complejidad.

Muchas Gracias