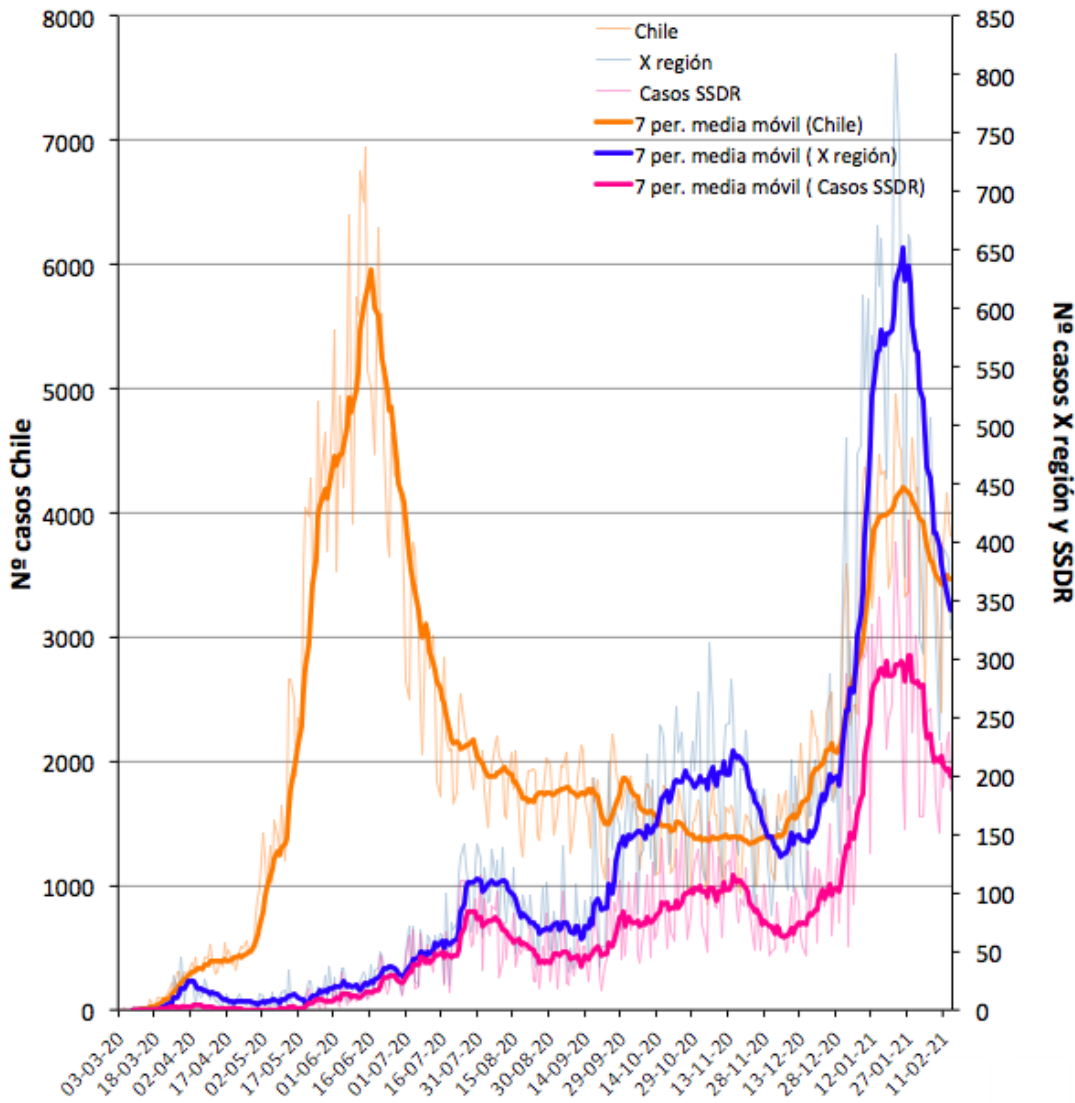


Buenas tardes.

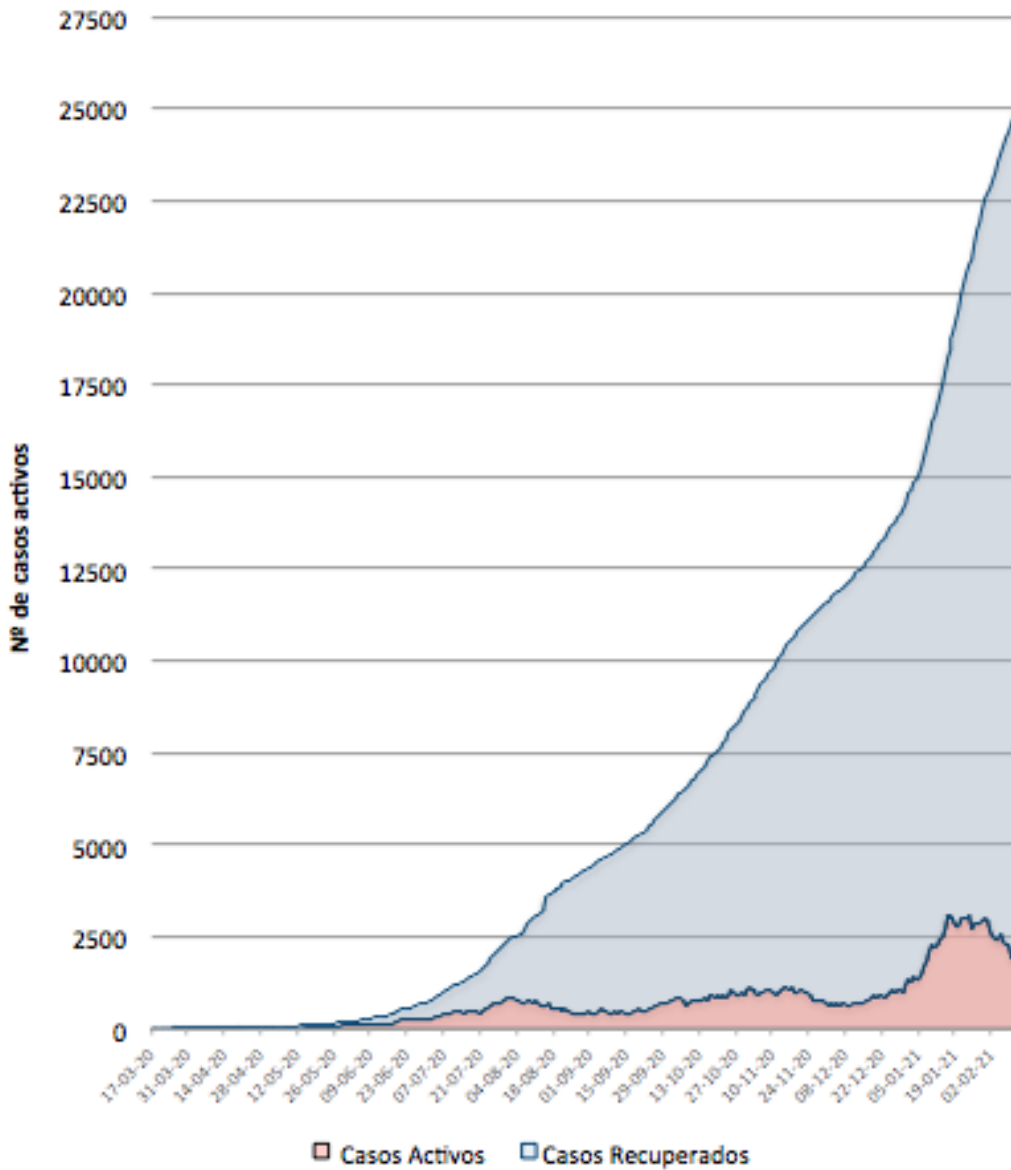
La curva epidémica COVID-19 en el SDDR mantiene su descenso, al igual que en la X región y Chile.

Curva epidémica COVID-19 Chile, X región y SDDR 15/02/21 Dr. Caro HPM



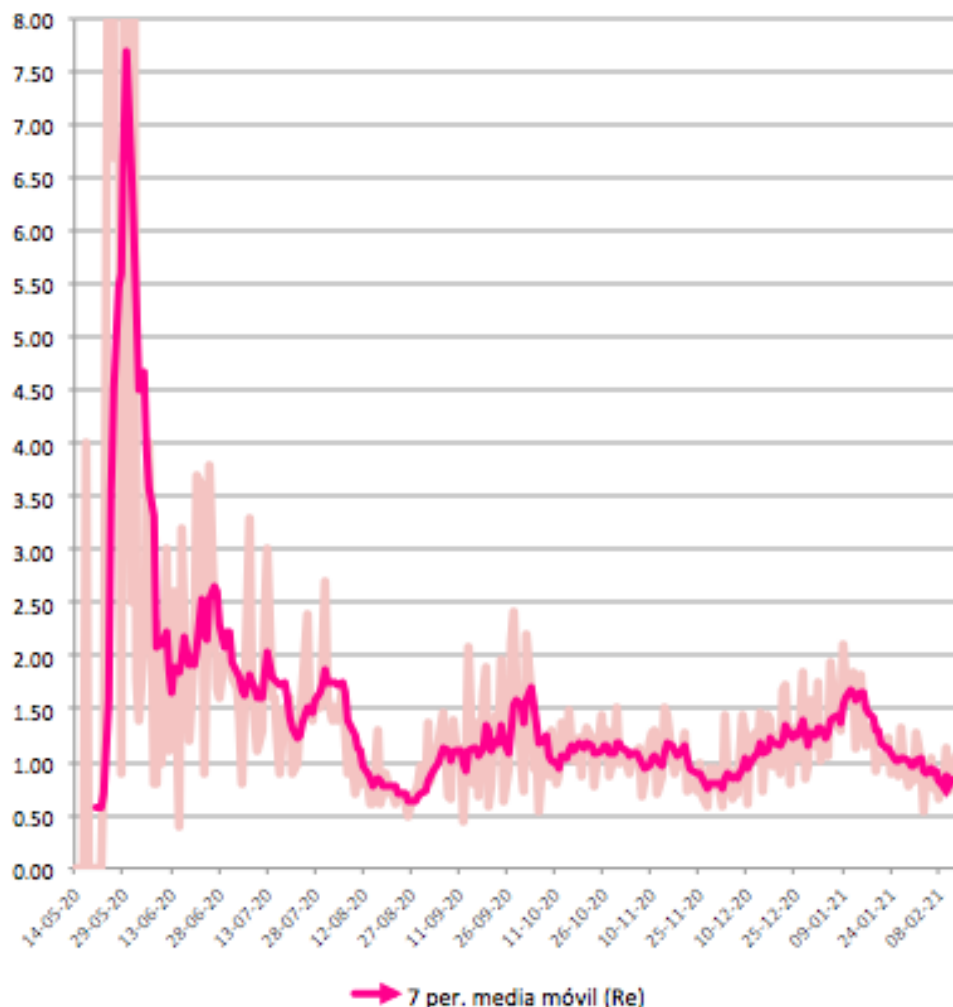
La cantidad de casos activos ha disminuido, la semana 48 tuvo un promedio diario de 2.125 casos activos/día

Casos activos y recuperados COVID-19 SS del Reloncaví 15/02/21 Dr. Caro HPM



El R efectivo sigue siendo < 1 (0,86 en la semana 48), lo que es favorable en cuanto a la probabilidad de contagio. en la semana 48 hubo un 14% de reducción de la probabilidad de contagio.

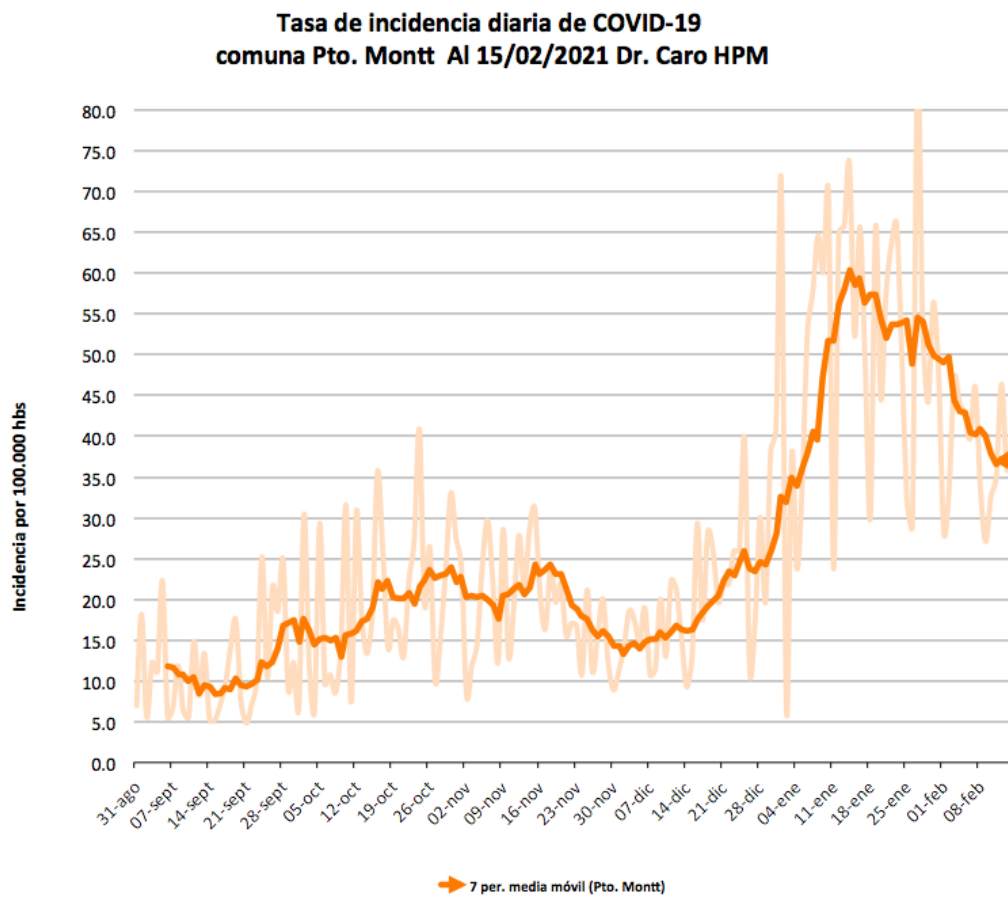
Nº reproductivo efectivo (Re) COVID-19 SSDR al 15/02/21 Dr. Caro HPM



La mayoría de las comunas del SSDR han disminuido su tasa de incidencia de COVID-19. En la siguiente tabla se presentan las medias semanales de la incidencia diaria por 100.000 hbs. según comuna.

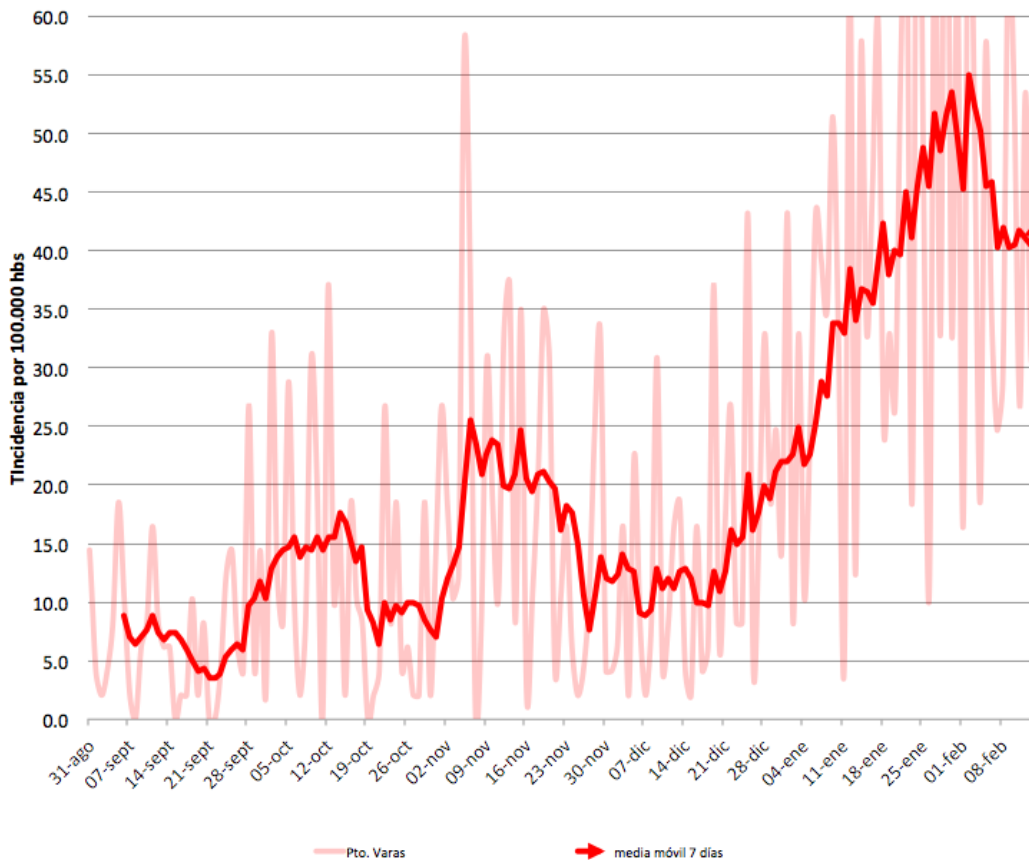
Comuna	25 al 31-ene	01 al 07-feb	08 al 14-feb	TENDENCIA
Frutillar	66.4	42.4	52.3	↗
Fresia	86.2	55.9	29.1	↘
Llanquihue	113.5	74.4	39.9	↘
Pto. Varas	49.7	40.3	42.6	↔↗
Pto. Montt	49.6	40.2	35.7	↘
Cochamó	35.9	75.2	0.0	↘
Mauñin	99.8	61.4	93.0	↗
Los Muermos	93.8	85.8	79.4	↘
Calbuco	84.8	45.1	47.8	↔↗
Hualaihue	61.5	87.0	75.0	↘
Futaleufú	21.1	0.0	0.0	↘
Chaitén	42.7	25.6	59.8	↗
Palena	270.5	101.4	33.8	↘
SSDR	82.7	56.5	45.3	↘

La comuna de Puerto Montt presenta una importante disminución de la incidencia diaria de COVID-19



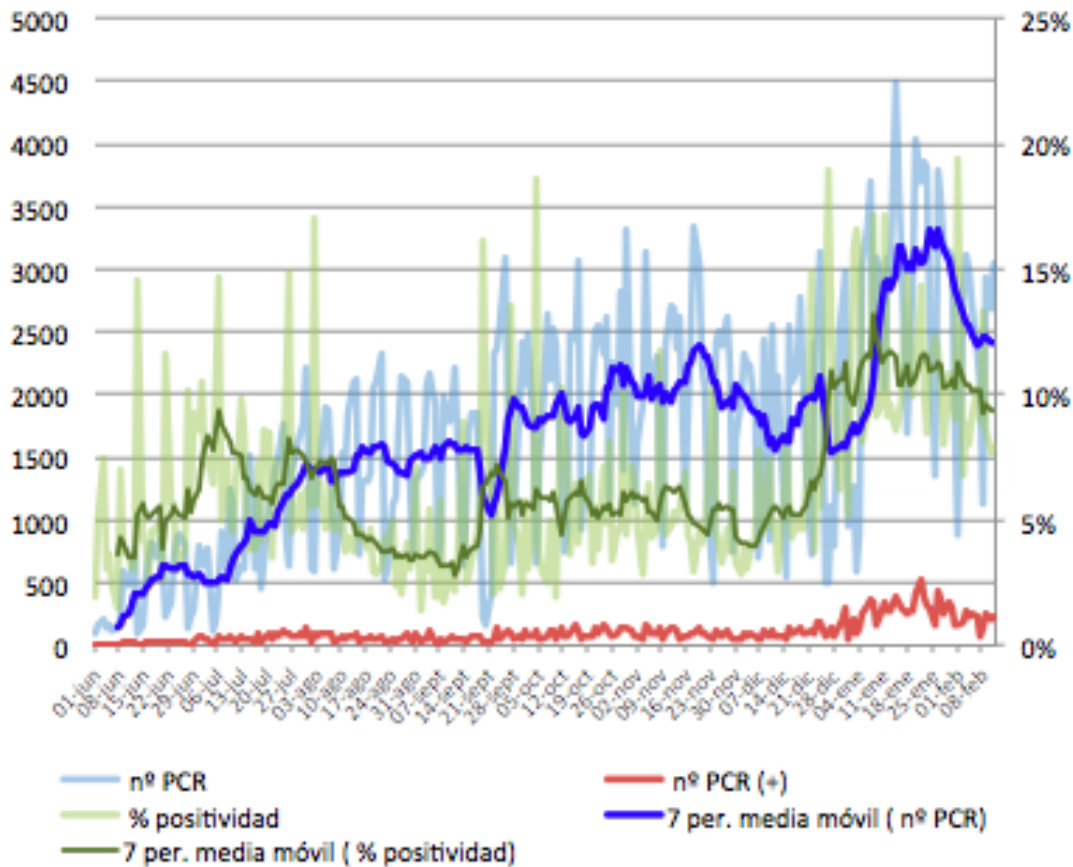
La comuna de Pto. Varas, presenta una tendencia estacionaria con discreto aumento del número de casos en la media móvil.

Tasa de incidencia diaria de COVID-19 en comuna Pto. Varas al 15/02/2021 Dr. Caro HPM



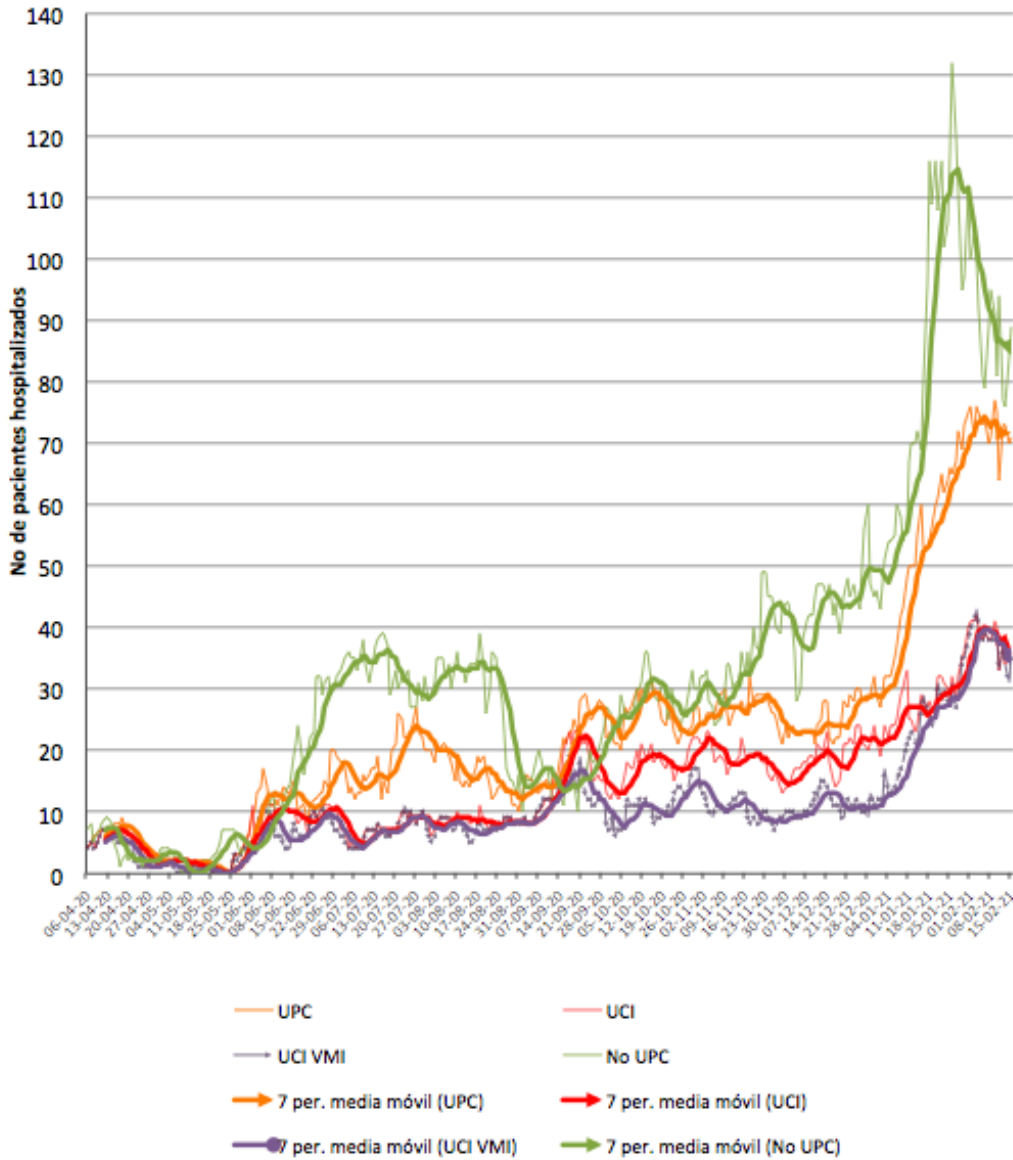
Hasta el 12 de febrero se ha realizado 427.107 PCR en el SDDR. EN la última semana tuvimos un 9.4% de positividad. La media diaria semanal de nº exámenes PCR es de 2.500.

**Nº PCR diarios COVID-19, PCR (+)
% de positividad SDDR al 12/02/21. Dra. Rioseco HPM**

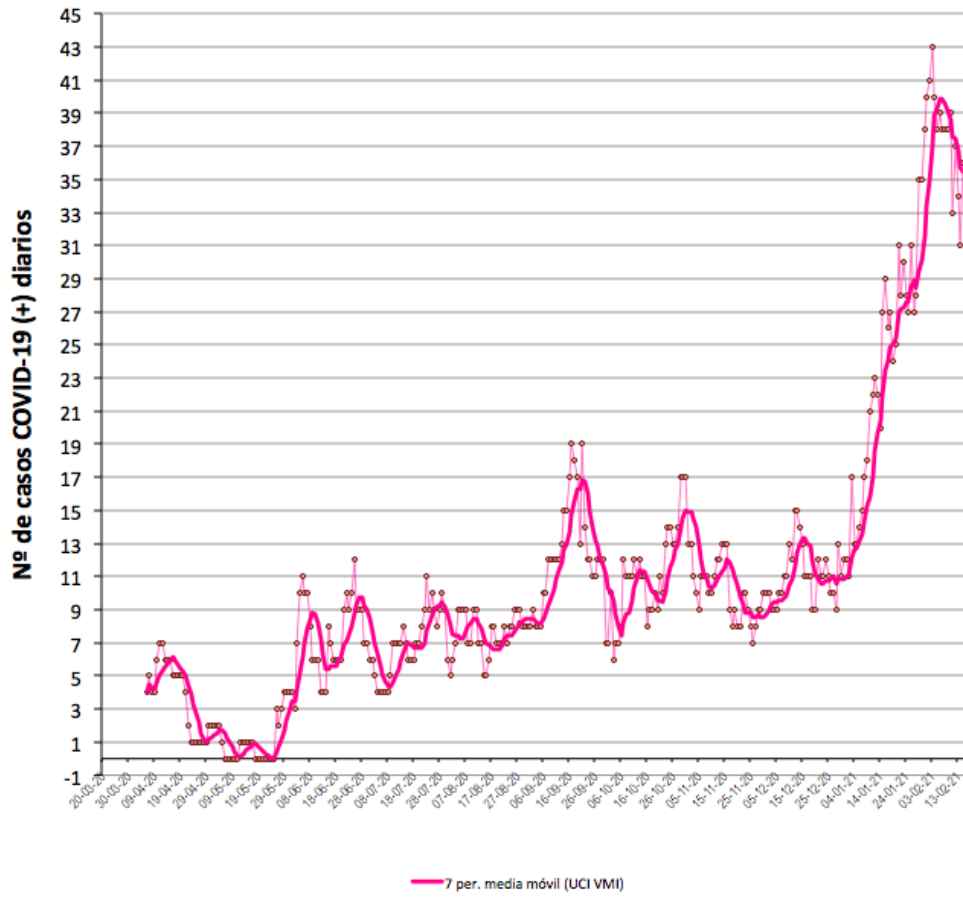


Si bien se observa una curva descendente respecto al uso de camas hospitalarias a nivel global, el uso de camas UCI VMI está mostrando un discreto descenso desde hace una semana.

Ocupación de camas COVID-19 HPM, según complejidad 15/02/21. Dr. Caro HPM



Curva de hospitalizados COVID-19 UCI VMI HPM al 15/02/21 Dr. Caro HPM



Saludos Dr. Caro