

Cuidados durante la alimentación

6.- Administre la alimentación de manera lenta y de a poco. Simulando la alimentación normal.

7.- La alimentación debe estar tibia para prevenir quemar el estómago y dañar la sonda.



6.- El material externo usado (jeringa) lavar con agua cocida.

¡SIGNOS DE ALARMA!

- 1.- ¡SALIDA DE LA SONDA! vaya a urgencias o al SAPU, para su reinstalación.
- 2.- Si al momento de alimentar observo que hace presión la jeringa, posiblemente se tapó.
- 3.- Si esta enrojecida, caliente, con secreciones, o si aparece cualquier alteración del estoma.
- 4.- Salida de liquido a través de la sonda
- 5.- Irritación o infección alrededor del estoma: NO se asuste! Debe acudir a su centro de salud mas cercano

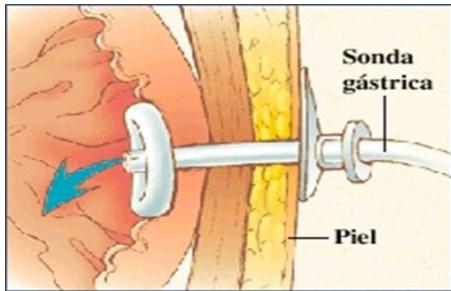


Cuidados de Gastrostomía en el hogar

¿Qué es?

Es la Instalación de una sonda de alimentación a través de la piel con comunicación directa al estomago.

Las sondas de alimentación se usan para administrar alimentos y líquidos cuando una persona no es capaz de consumirlos por si mismo por boca.



¿Qué es un estoma?

Es una abertura creada quirúrgicamente entre la piel y la zona de la sonda.



Cuidados del Estoma

- 1.-LAVESE LAS MANOS antes y después de la manipulación de la sonda y estoma.
- 2.- Mantener la piel limpia y seca para EVITAR infecciones
- 3.-Curación diaria o cuando vea que la zona se encuentra sucia.
- 2.- Compruebe que la sonda no se pegue a la pared del estomago o que no comprima el estoma, debe girar al menos en 180°, es decir, la mitad, como muestran las imágenes.

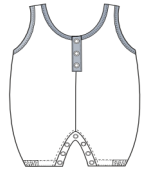


- 3.- Observe siempre el estoma, en busca de signos de infección como zona caliente y enrojecida o con presencia de algún tipo de liquido que salga por fuera de la sonda.



Cuidados de la Sonda

- 1.- Si ve que la sonda esta sucia por fuera, límpiela con algodón, agua cocida y jabón hipoalergenico haciendo movimientos en círculos desde el estoma hacia afuera.
- 2.- No introduzca alambres o ningún otro objeto en la sonda.
- 3.- En bebés usar ropa de una pieza (enteros), para que sujete la sonda.



Cuidados durante la alimentación

- 1.- Reunir Material.
- 2.- LAVADO DE MANOS
- 3.- Durante la administración de alimento o medicamentos, coloque al bebe semisentado.
- 4.- ALIMENTAR SOLO POR APERTURA MAS GRANDE



- 5.- Limpie la sonda SOLO POR APERTURA MAS GRANDE con agua cocida, en lo posible tibia antes y después de la administración de alimento o medicamentos.