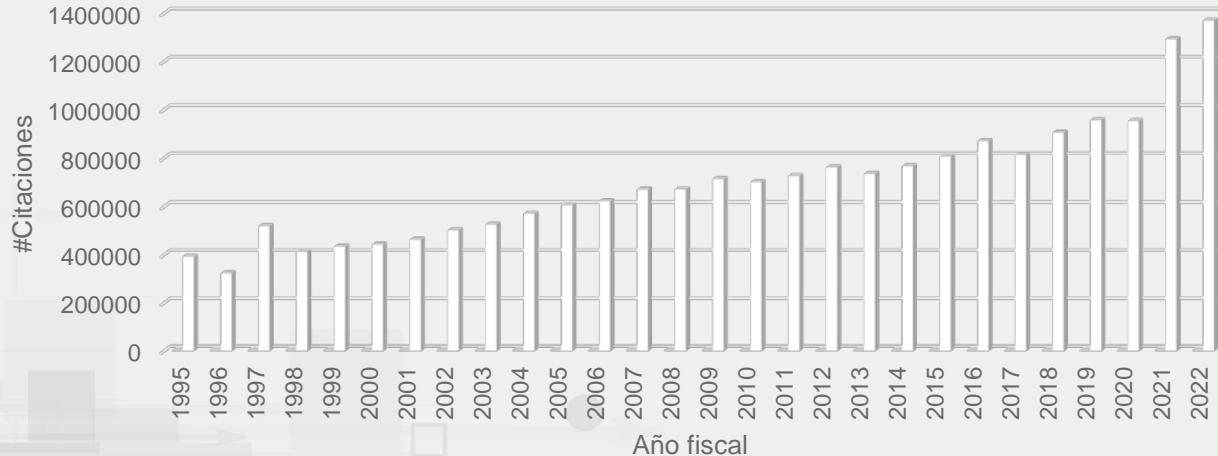


Especialistas en búsqueda y entrega de información biomédica

Centro SAVAL de Cooperación Científica

¿Podemos mantenernos actualizados en el siglo XXI?¹

Citas agregadas a Medline los últimos 28 años¹



La divulgación de información biomédica se expande de manera exponencial

En el área de medicina se publican aprox 3 paper/minuto³

PubMed.gov

1. <https://www.savallnet.com.py/mundo-medico/reportajes/actualizacion-medica-en-tiempos-de-proliferacion-cientifica.html>

2. https://www.nlm.nih.gov/bsd/stats/cit_added.html

3. Chin J Cancer Res. 2014 Feb; 26(1): 119–123.

¿Podemos mantenernos actualizados en el siglo XXI?¹

El reto de la actualización (y la selección de información) en la era de la **sobredosis de datos**, cada día se hace más complejo.^{2,5.}

Lo que representa un desafío para aquellos profesionales de la salud que deseen obtener información integrada de **alta calidad y relevancia** ^{3.}

Ante una **avalancha de información**, la estrategia de asistencia a cursos de formación continua, cursos en línea o asistencia a congresos, han probado no ser suficiente.^{4,5}

Para mantenerse actualizado un médico necesitaría leer en promedio **17 publicaciones** cada día.⁶

Fake news y contenidos en salud, una tendencia con muchos riesgos⁷

1.- <https://www.savagnet.com.py/mundo-medico/reportajes/actualizacion-medica-en-tiempos-de-proliferacion-cientifica.html>

2.- PLoS Med . 2010 Sep 21;7(9):e1000326

3.- https://www.nlm.nih.gov/bsd/stats/cit_added.html

4.- Rev Méd Chile 2009; 137: 701-708

5.- Evid Act Pr Ambul. 2016;19:35-6

6.- Educación Médica Superior. 2015; 29(1):198-207

7. <https://www.nia.nih.gov/espanol/confiable-informacion-sobre-salud-se-encuentra-internet>





Colaboración Biomédica SAVAL

Toda una red de apoyo
al profesional de la salud

- Una **red de centros** a lo largo del país
- Atención profesional especializada en **búsqueda de información científica**
- **Bases de datos** de nivel mundial
- Artículos y libros a **texto completo**
- **Auditorios** y salas de reuniones



centro.savall.cl



savalcorp.com



CENTRO SAVAL SEDES

Regiones

Iquique	Talca
Antofagasta	U. Católica del Maule
La Serena	Concepción
Viña del Mar	Temuco
Hospital Clínico Fusat	Puerto Montt

Santiago

Manquehue	Hospital Barros Luco T.
Clínica Indisa	Clínica RedSalud Vitacura
Clínica Santa María	Clínica Vespucio
Hospital Calvo Mackenna	Clínica Bupa
Hospital FACH	Clínica U. de los Andes



CENTRO SAVAL VIRTUAL

Regiones

Hospital Regional de Arica y Parinacota	Hospital Base de Valdivia
Clínica El Loa	Hospital Base de Osorno
Maxilofacial de Chile	SS Reloncaví
Hospital Las Higueras	SS Magallanes

Santiago

Clínica MEDS	San Bernardo - CMES
Hospital Comunitario Til Til	

¿Qué servicios
ofrece Centro
SAVAL?



al servicio de la comunidad médica

¿Qué servicios ofrece Centro SAVAL?



Búsquedas Bibliográficas

¿Qué servicios ofrece Centro SAVAL?



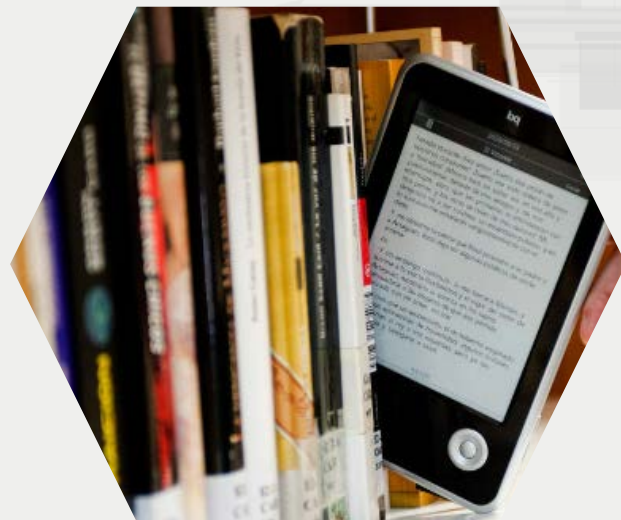
Solicitud de Artículos a
Texto Completo

¿Qué servicios ofrece Centro SAVAL?



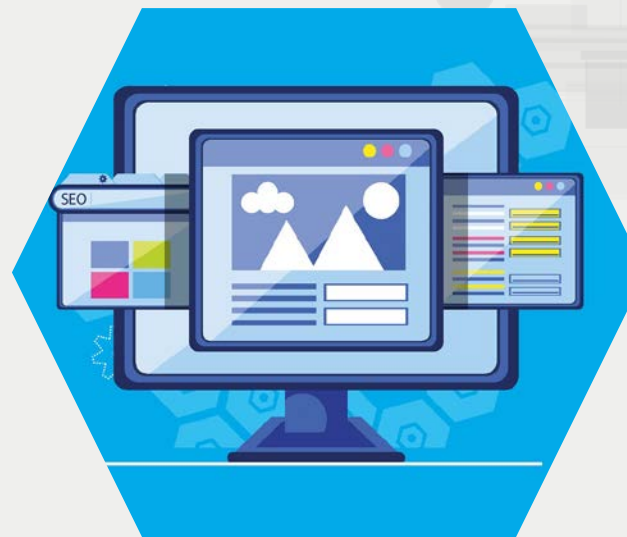
Información sobre
Medicamentos

¿Qué servicios ofrece Centro SAVAL?



Envío de e-Books y
Tablas de Contenido

¿Qué servicios ofrece Centro SAVAL?



Material Gráfico e Informativo

¿Qué servicios ofrece Centro SAVAL?

- Búsquedas Bibliográficas
- Solicitudes de artículos y textos completos
- Información sobre medicamentos
- Envíos de Ebook y tabla de contenido
- Material gráfico e informativo



Editoriales Suscritas

MICROMEDEX
DRUG
INFORMATION

 ScienceDirect

 SpringerLink

 Cochrane
Library

MICROMEDEX

Monografías de Drogas aprobadas
por FDA*.

Interacciones y comparación de
drogas

Editoriales Suscritas

MICROMEDEX
DRUG
INFORMATION

 ScienceDirect

 SpringerLink

 Cochrane
Library

SCIENCE DIRECT

Acceso a 905 revistas de todas
las especialidades

Editoriales Suscritas

MICROMEDEX
DRUG
INFORMATION

 ScienceDirect

 SpringerLink

 Cochrane
Library

SPRINGER

Acceso a >8.000 libros y
>400 Revistas
(más de 100 especialidades)

Editoriales Suscritas

MICROMEDEX
DRUG
INFORMATION

 ScienceDirect

 SpringerLink

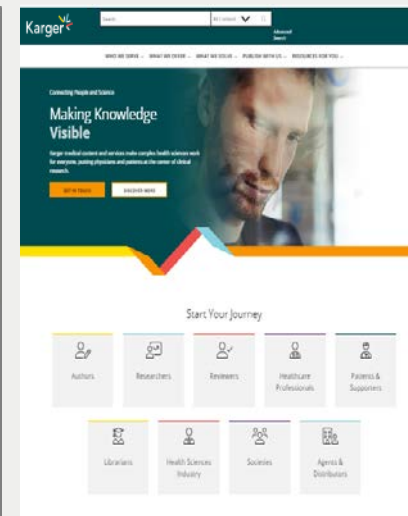
 Cochrane
Library

COCHRANE

MBE a texto completo.
Resumen crítico de revisiones
sistemáticas

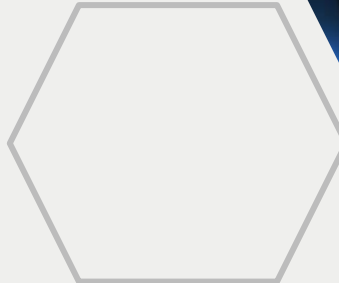
Suscripciones de Centro SAVAL a Revistas Individuales

Revistas de alto impacto y reconocida importancia científica, suscritas individualmente por Laboratorios SAVAL



¿Cómo solicitar información a Centro SAVAL?

- Presencial
- Página Web SAVALnet.cl
- Correo electrónico PuertoMontt@Saval.cl
- Representante médico



A través de nuestros representantes

- Entrega de e-Books
- Artículos científicos
- Búsquedas bibliográficas

Recurso que permite ofrecer el acceso a un material restringido y de alto valor científico.

Pediatría

eBooks CICLO III 2024 - CHILE

1 Neonatal Anesthesia
Jerrold Lerman
2023

2 Hearing Loss in Congenital, Neonatal and Childhood Infections
Ayşe Engin-Anazy, Emrah Sams
2023

3 Atopic Dermatitis - Eczema
Edited by Kilian Eysenich, Johannes Ring
2023

4 Failure to Thrive and Malnutrition
A Practical, Evidence-Based Clinical Guide
Joyee Goswami Vachani
Editor
2023

5 Family-Centered Care in Childhood Disability
Theory, Research, Practice
Livio Provenzi, Serena Grumi, Renato
Editors
2023

6 Update in Pediatrics
Shalea Beckwith
Editor
2023

A través de nuestros representantes

- Entrega de e- Books
- Artículos científicos
- Búsquedas bibliográficas

Recurso que permite ofrecer el acceso a un material restringido y de alto valor científico.



Pediatria

Artículos Científicos

Julio 2024

- 1. The scope of the antimicrobial resistance challenge**
(Ituka N Okeke, et al.)
The Lancet, 2024 Jun;403(10442) 2426-2438
- 2. Burden of bacterial antimicrobial resistance in low-income and middle-income countries avertible by existing interventions: an evidence review and modelling analysis**
(Joseph A Lewnard, et al.)
The Lancet, 2024 Jun;403(10442) 2439-2454
- 3. Childhood-Onset Systemic Lupus Erythematosus**
(Anjali Suro, et al.)
Pediatrics in Review, 2024 Jun 1;45(6) 316-328
- 4. (MBE) Global Prevalence of Overweight and Obesity in Children and Adolescents**
(Xinyue Zhang, et al.)
JAMA Pediatr, 2024 Jun 10:e241576
- 5. Meningitis in Children: Still a Can't-Miss Diagnosis**
(Givern Sivar, et al.)
Pediatrics in Review, 2024 Jun 1;45(6) 305-315

A través de nuestros representantes

- Entrega de e-Books
- Artículos científicos
- Búsquedas bibliográficas

Recurso que permite ofrecer el acceso a un material restringido y de alto valor científico.

Búsqueda Bibliográfica
Centro SAVAL 2023

Centro SAVAL, una red de centros y oficinas ubicadas en las principales ciudades de nuestro país, cuya misión es apoyar el desarrollo científico, académico y profesional de los equipos de salud.

Como referentes en la entrega de información biomédica, ponemos a su disposición este formulario para facilitar la solicitud de Búsquedas Bibliográficas.

* Obligatorio

1. **Nombre Representante SAVAL ***

Escriba su respuesta

2. **Nombre y apellidos de quien solicita ***

Escriba su respuesta

3. **Correo electrónico ***

Escriba su respuesta

4. **Ingrese las palabras claves o formule la pregunta**
Para poder encontrar las publicaciones relevantes y de calidad, lo primero que debe tener claro es lo que está buscando. ¿Qué pregunta quieres responder? Esta pregunta no puede ser genérica, sino que debe formularse de manera específica, clara y concisa. *

Escriba su respuesta

5. **Criterios de Inclusión: Años de Publicación**

1 año

1-3 años

1-5 años

Otras

Ubicación Centro SAVAL

Centro SAVAL Puerto Montt

- Ubicación: Doctor Otto Bader 810, edificio B, primer piso, Puerto Varas, Chile
- Asistente centro : Josefa Tabilo Durán
- E- mail: Puertomontt @Saval.cl
- Sectores que abarca: Osorno a Punta Arenas



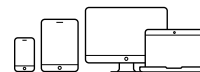
CENTRO SAVAL SEDES

Regiones

Iquique	Talca
Antofagasta	U. Católica del Maule
La Serena	Concepción
Viña del Mar	Temuco
Hospital Clínico Fusat	Puerto Montt

Santiago

Manquehue	Hospital Barros Luco T.
Clínica Indisa	Clínica RedSalud Vitacura
Clínica Santa María	Clínica Vespucio
Hospital Calvo Mackenna	Clínica Bupa
Hospital FACH	Clínica U. de los Andes



CENTRO SAVAL VIRTUAL

Regiones

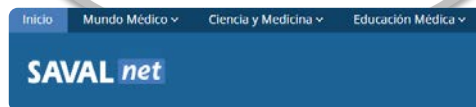
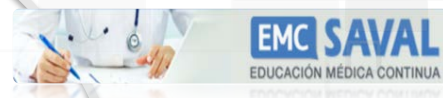
Hospital Regional de Arica y Parinacota	Hospital Base de Valdivia
Clínica EL Loa	Hospital Base de Osorno
Maxilofacial de Chile	SS Reloncaví
Hospital Las Higueras	SS Magallanes

Santiago

Clínica MEDS	San Bernardo - CMES
Hospital Comunitario Til Til	

Otras áreas de desarrollo de Dirección Médica

SAVAL net



Ingresa a
www.savaldnet.cl



¡Gracias!

Josefa Tabilo Durán
Puertomontt @Saval.cl