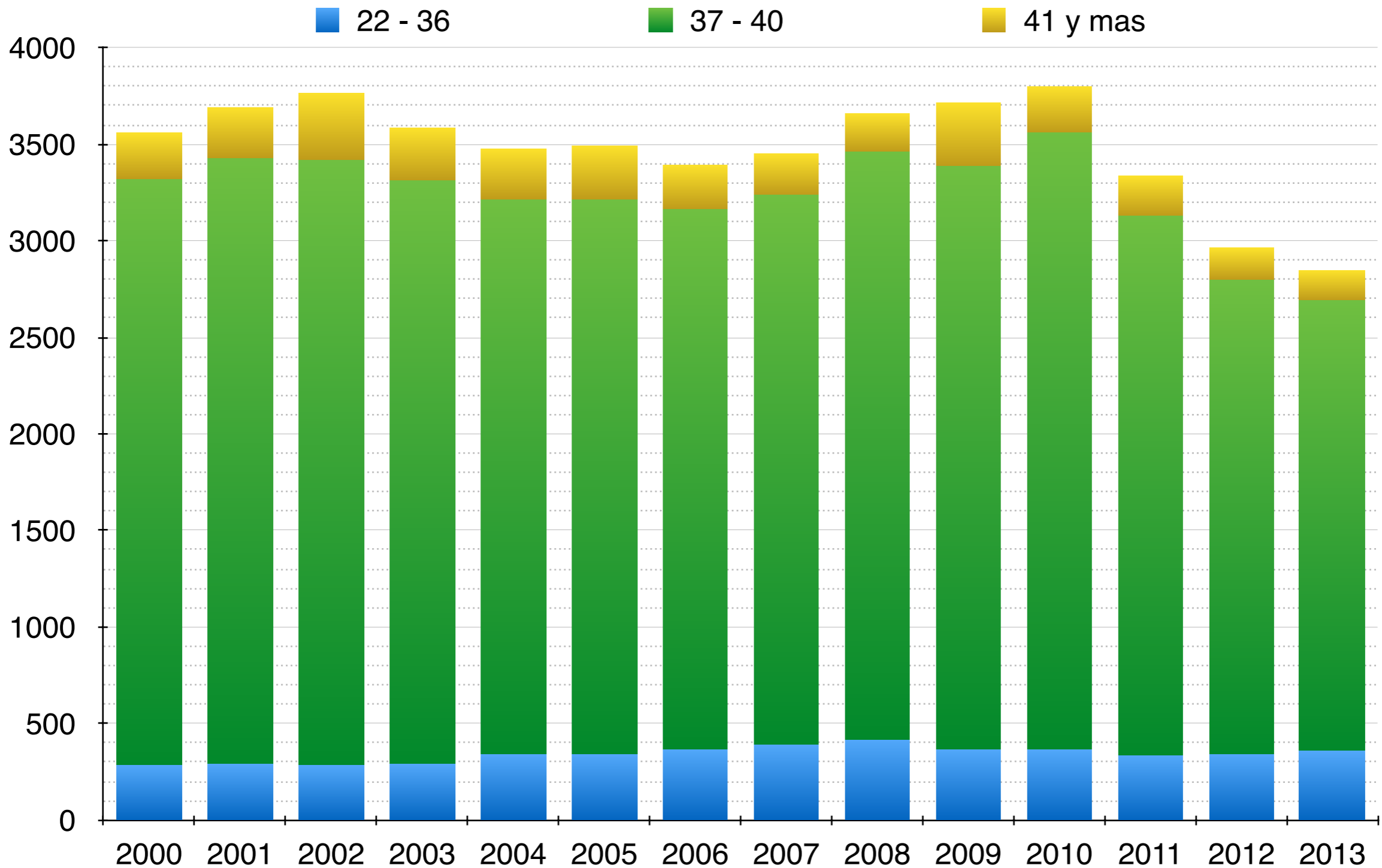


Partos según edad gestacional Hospital Montt. 2000 - 2013

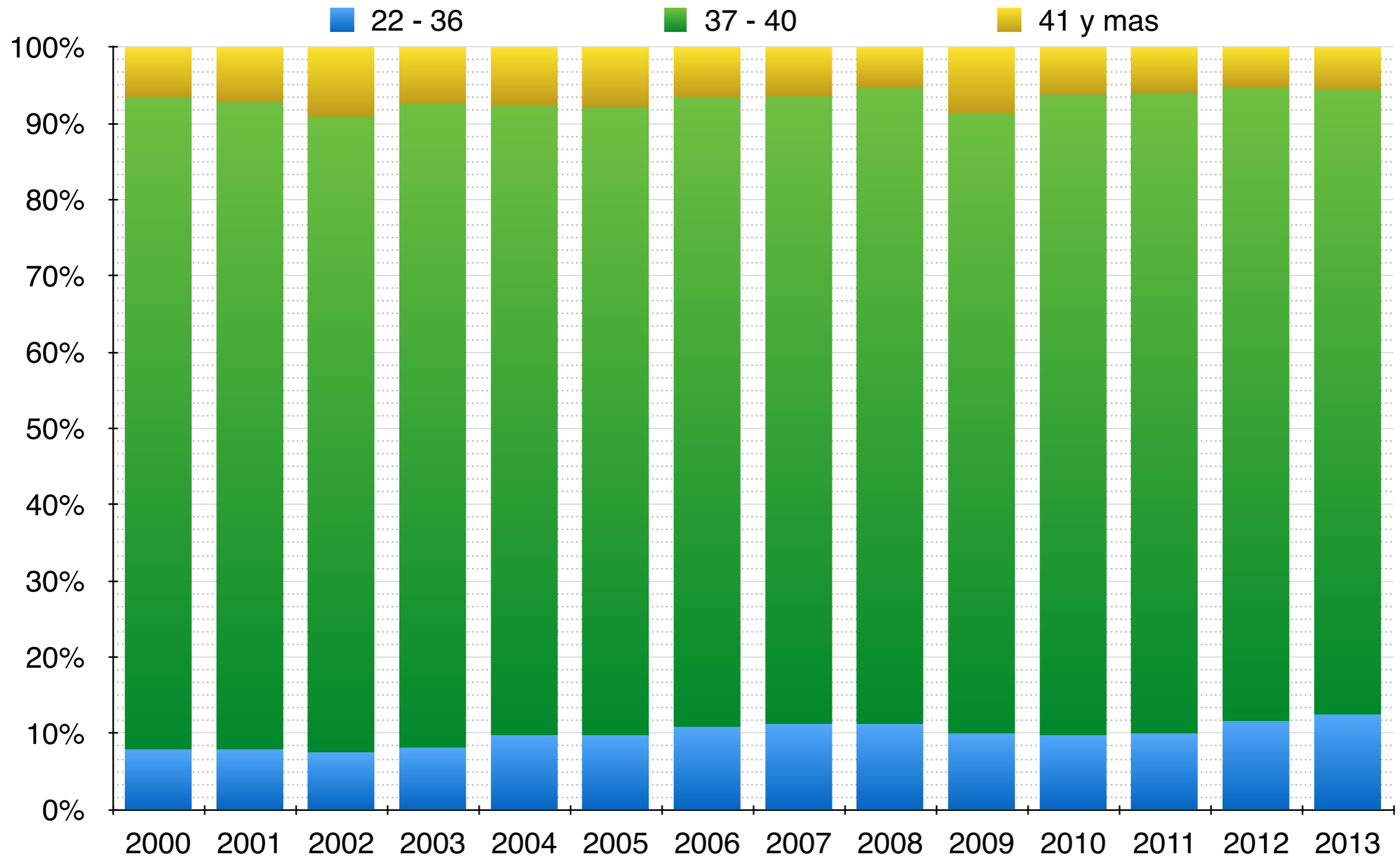
Comité perinatal.
Dr. José Javier Caro Miranda

Numero de partos por edad gestacional y año. Puerto Montt 2000 - 2013



Año

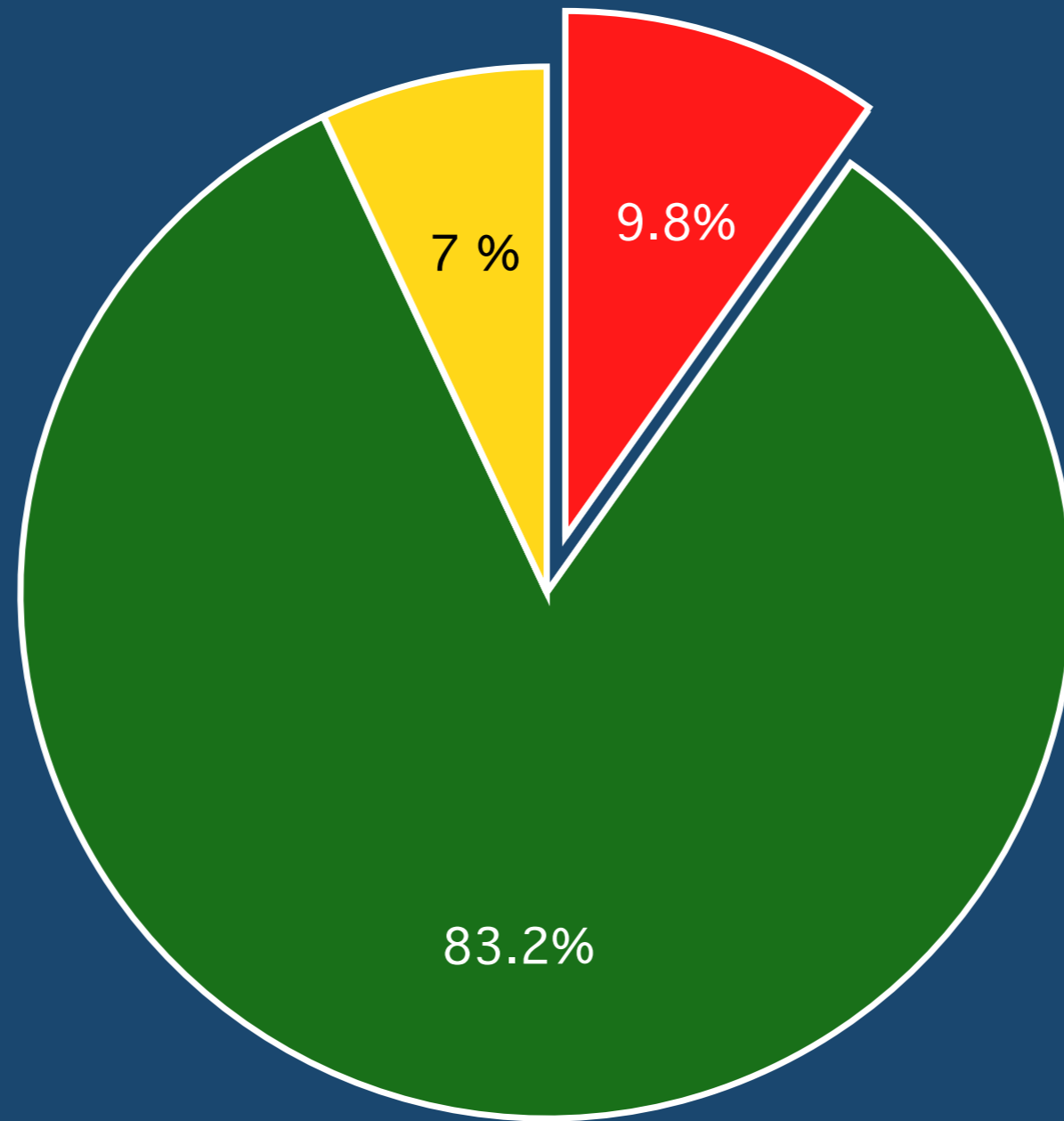
Distribución de partos según edad gestacional y año. Puerto Montt 2000 - 2013



Año

Distribución de partos según categoría edad gestacional

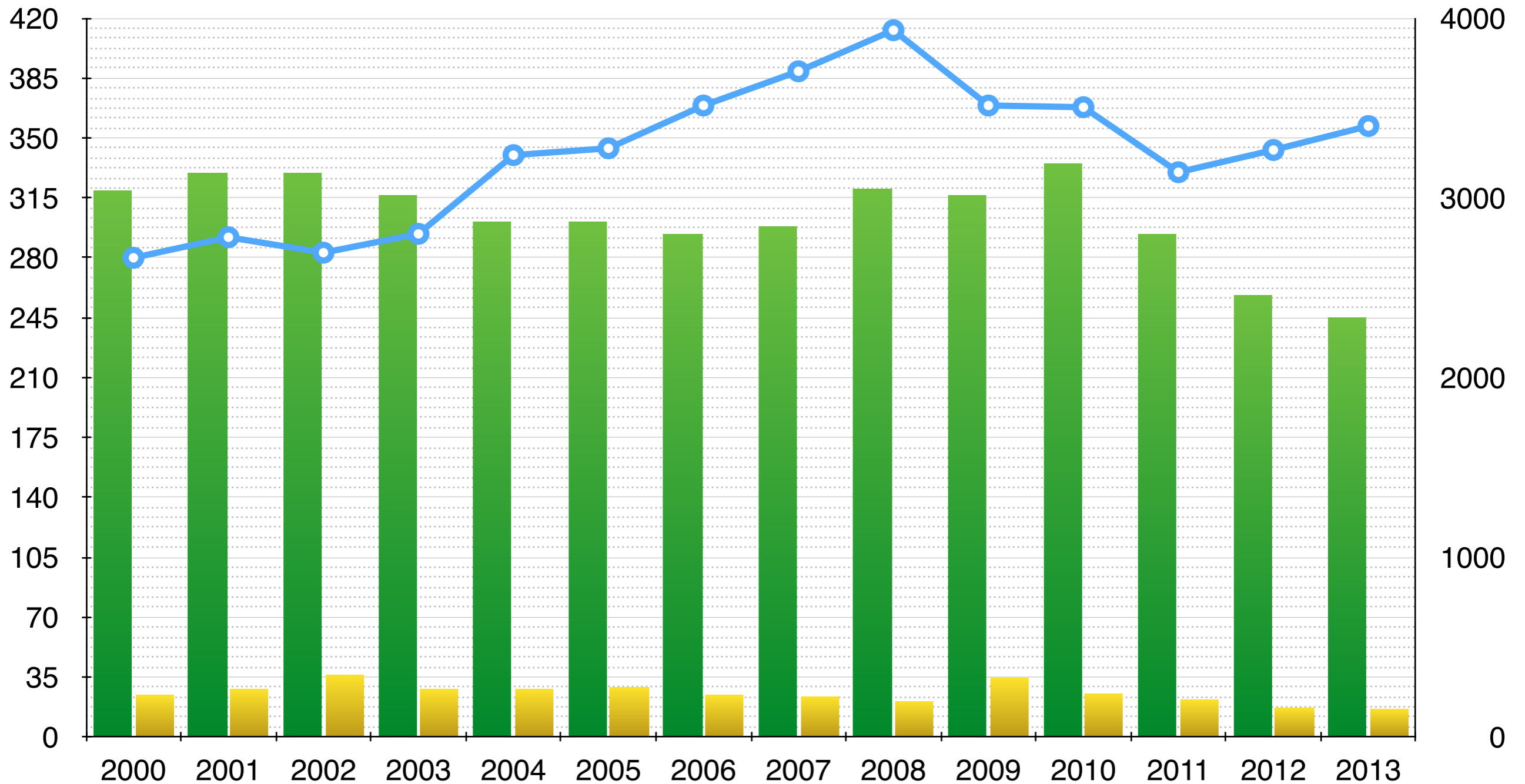
Hospital Puerto Montt. 2000 - 2013



n = 48.725

Número de partos prematuros por año. Hospital Puerto Montt 2000 - 2013

○ 22 - 36 ■ 37 - 40 ■ 41 y mas



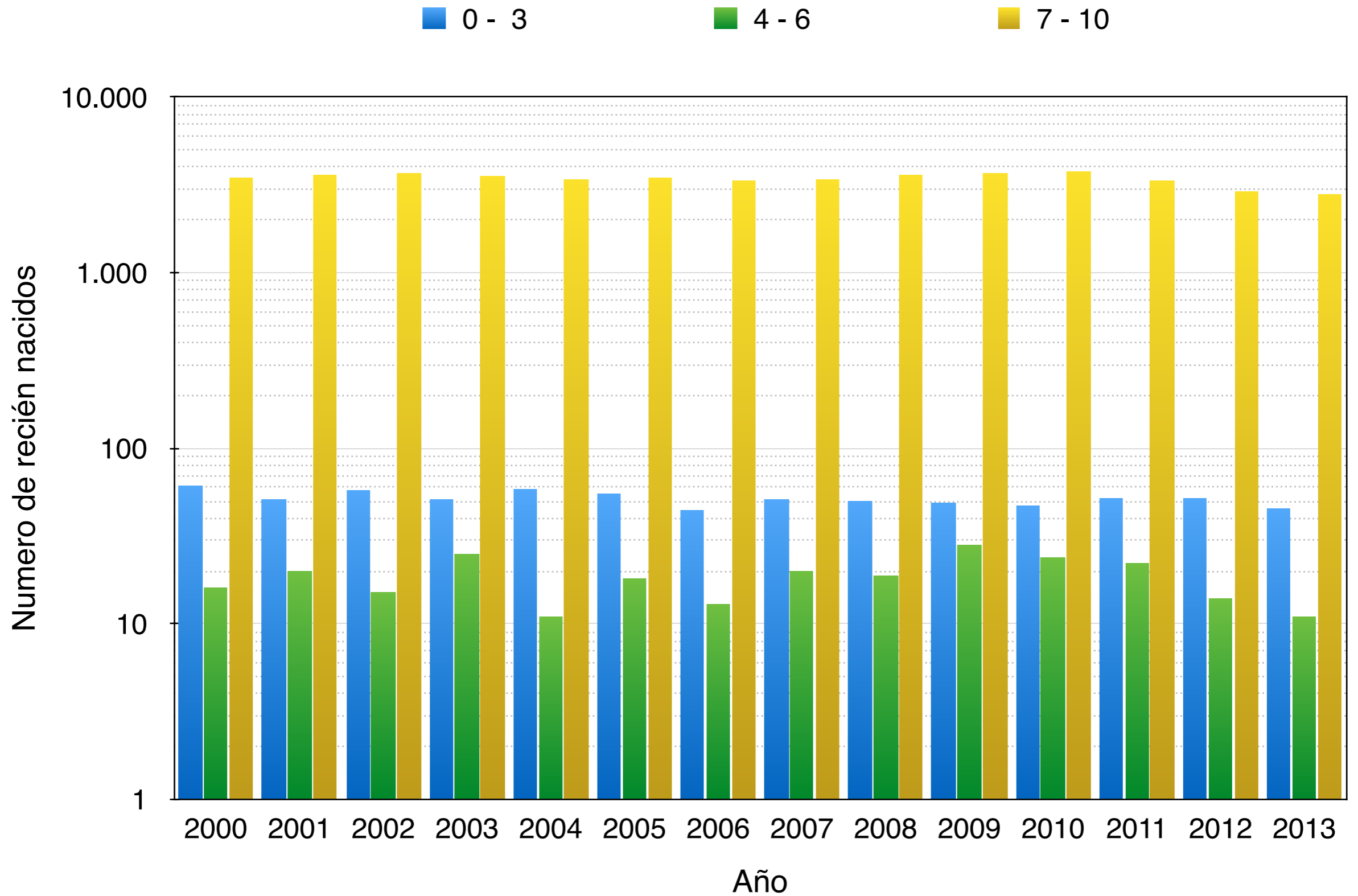
Año

Dr. Caro

**Apgar bajo
hospital Puerto Montt.
2000 - 2013**

Comité perinatal.
Dr. José Javier Caro Miranda

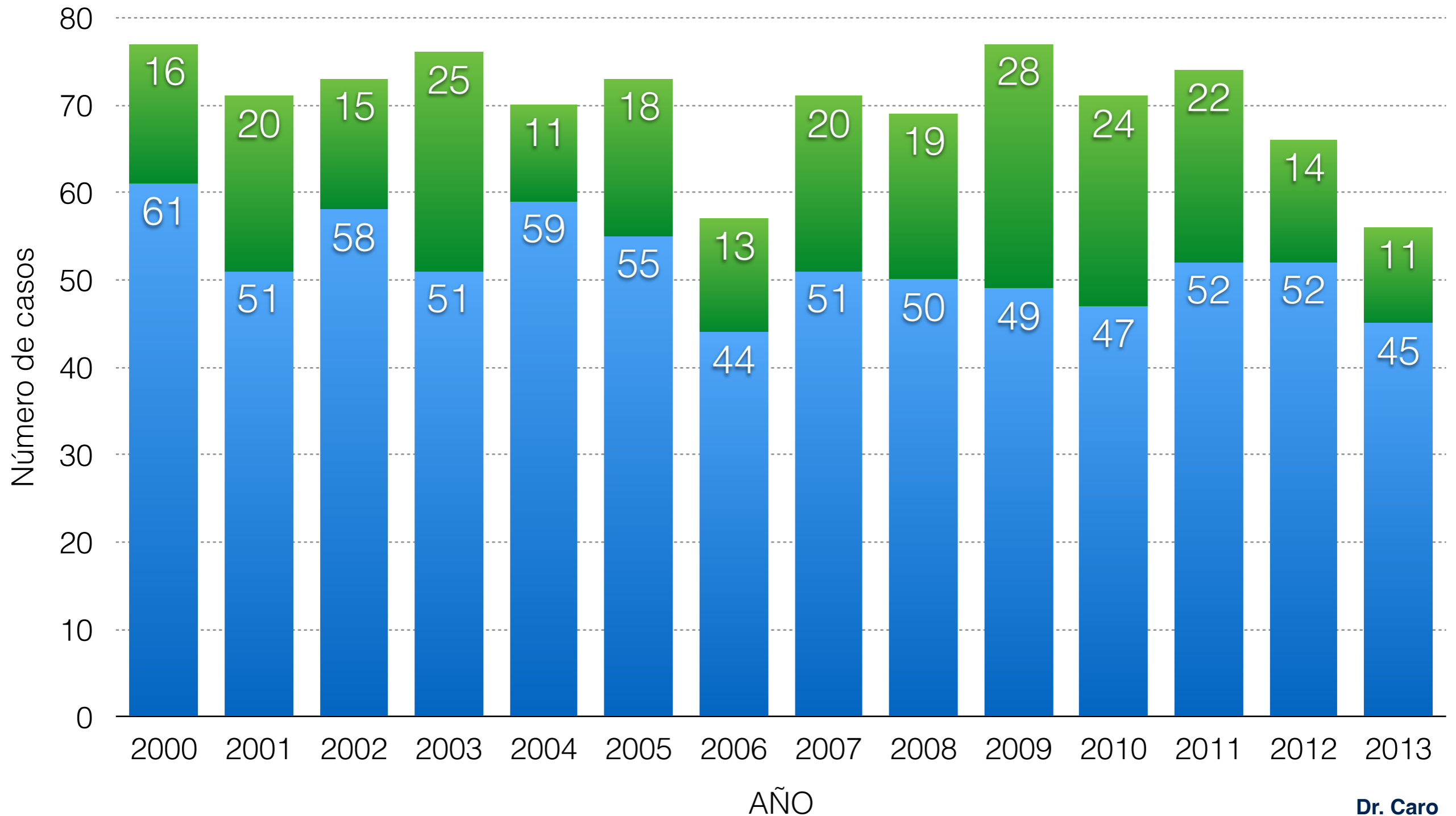
Distribución de partos según puntaje Apgar 5 minutos por año. Puerto Montt 2000 - 2013



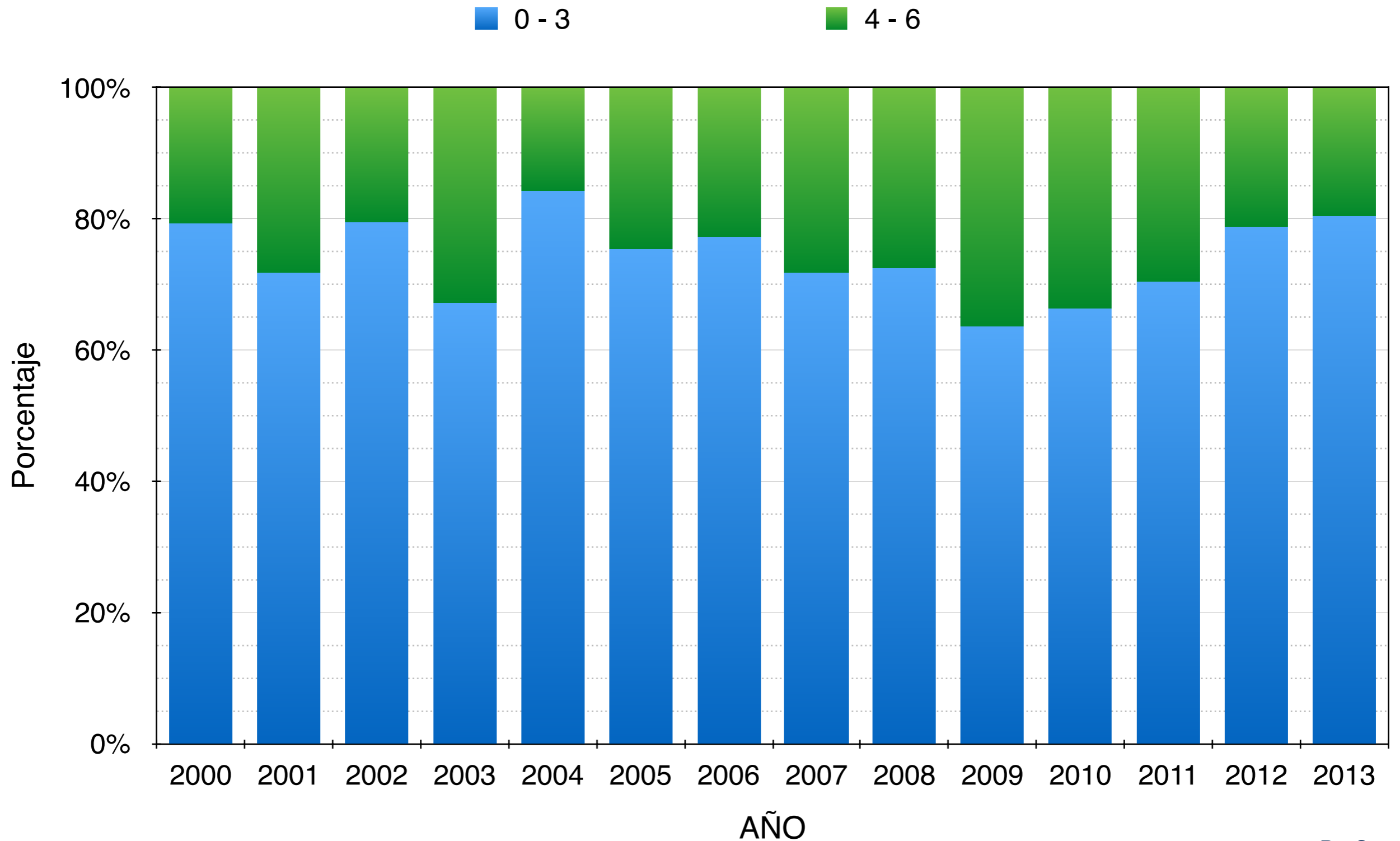
Número de casos depresión neonatal por año.

Puerto Montt 2000 - 2013

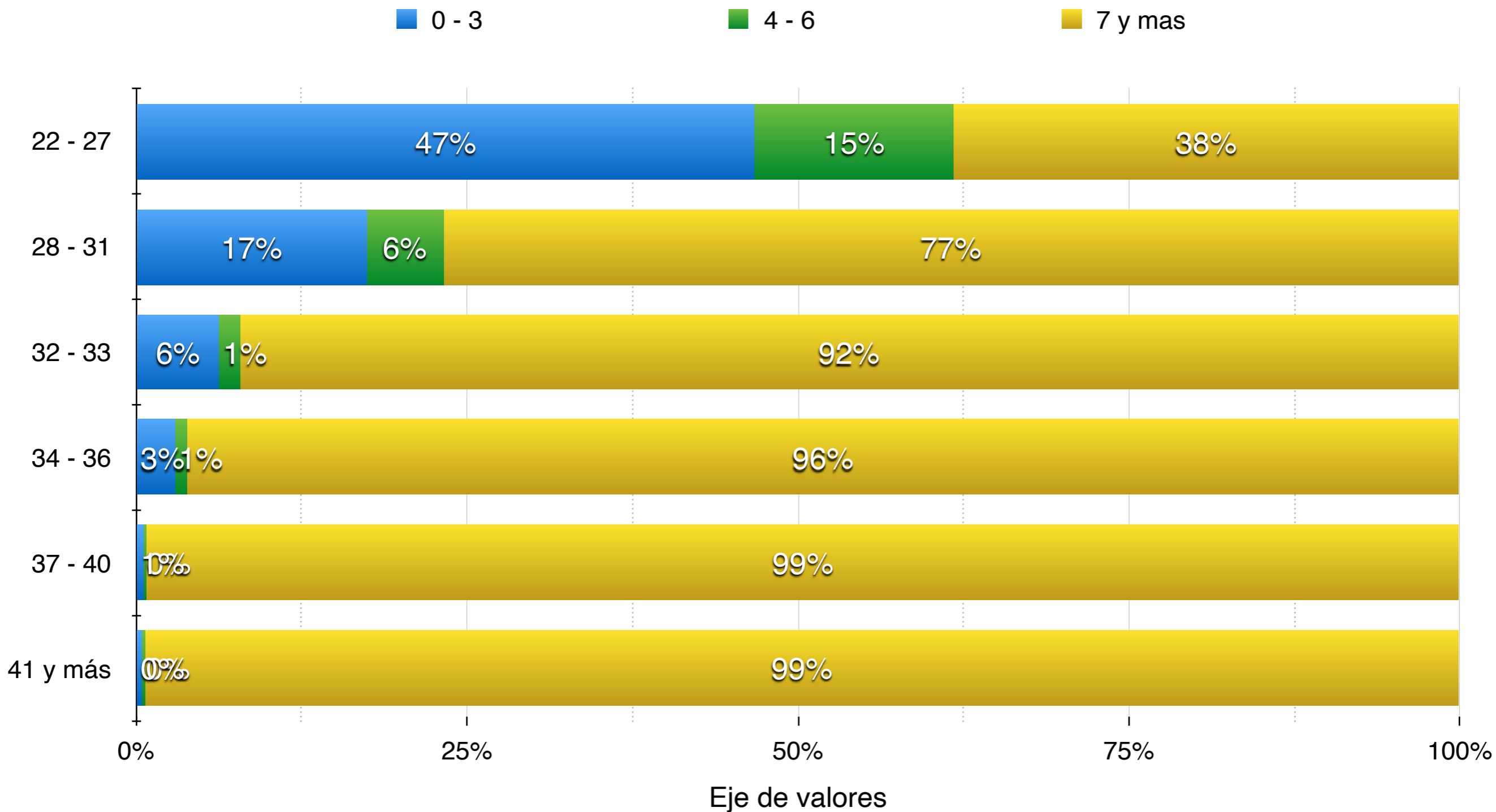
■ 0 - 3 ■ 4 - 6



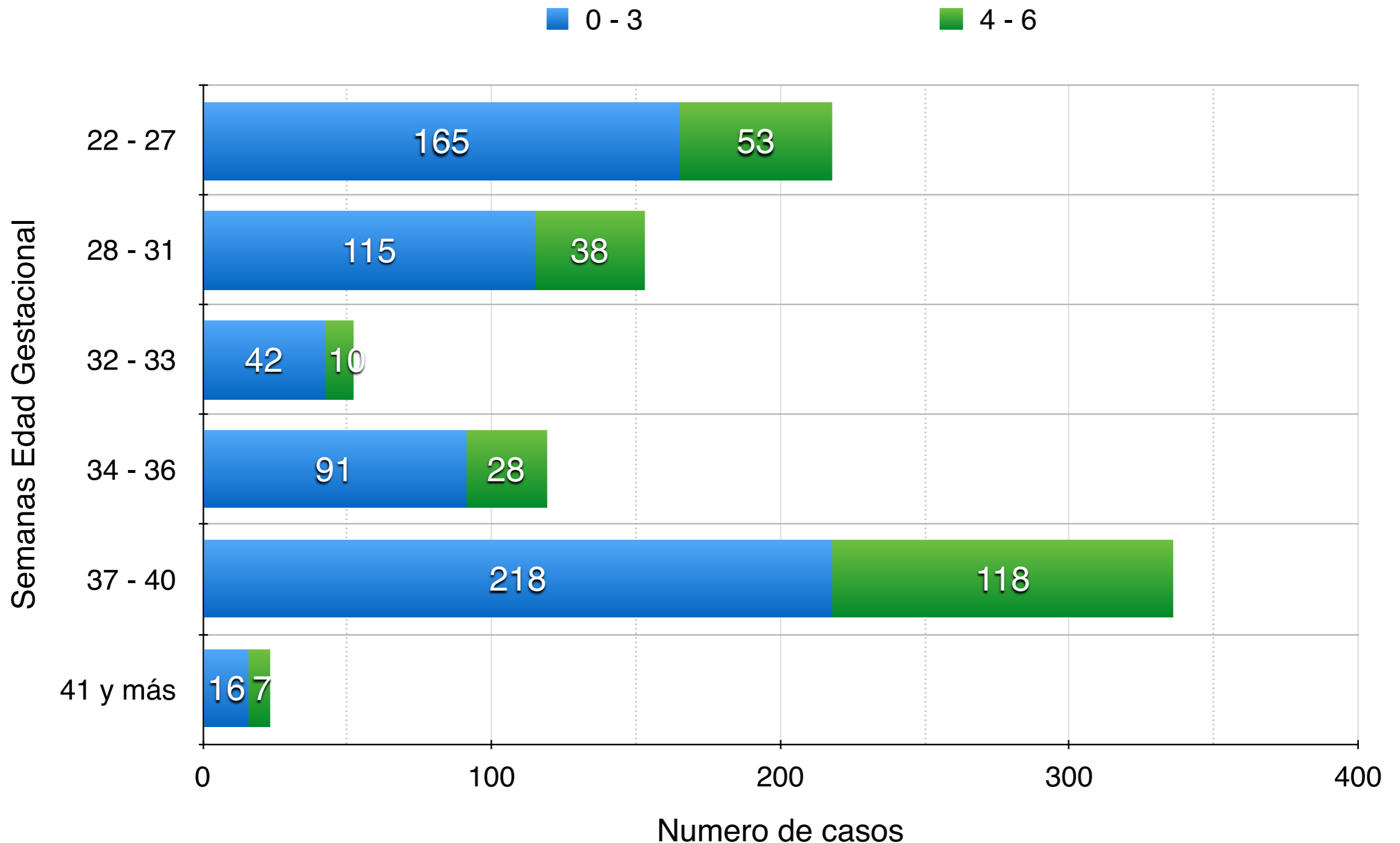
Depresión neonatal según severidad por año. Puerto Montt 2000 - 2013



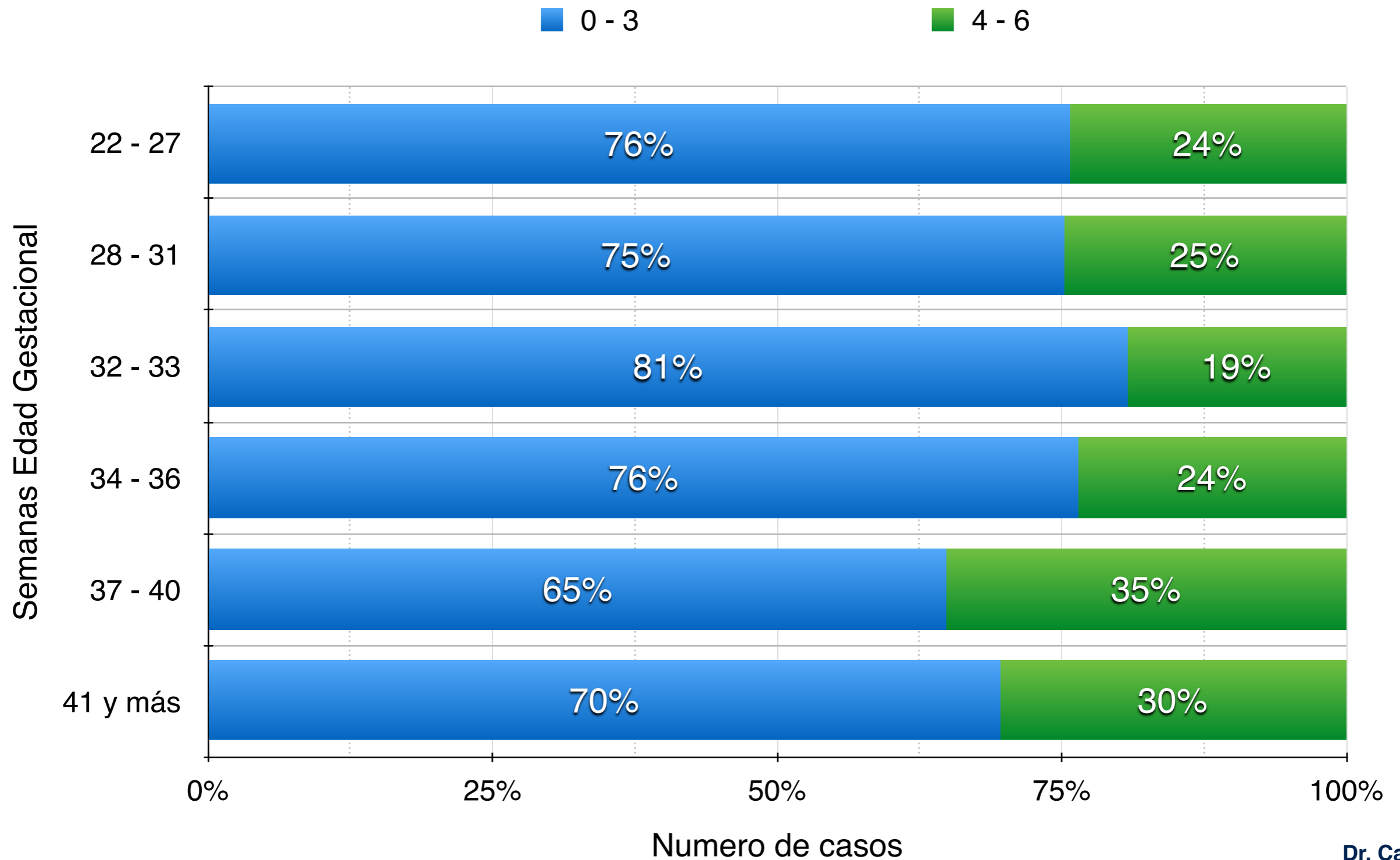
Distribución resultado Apgar 5 minutos según edad gestacional. Puerto Montt 2000 - 2013



Distribución depresión neonatal 5 minutos según edad gestacional. Puerto Montt 2000 - 2013

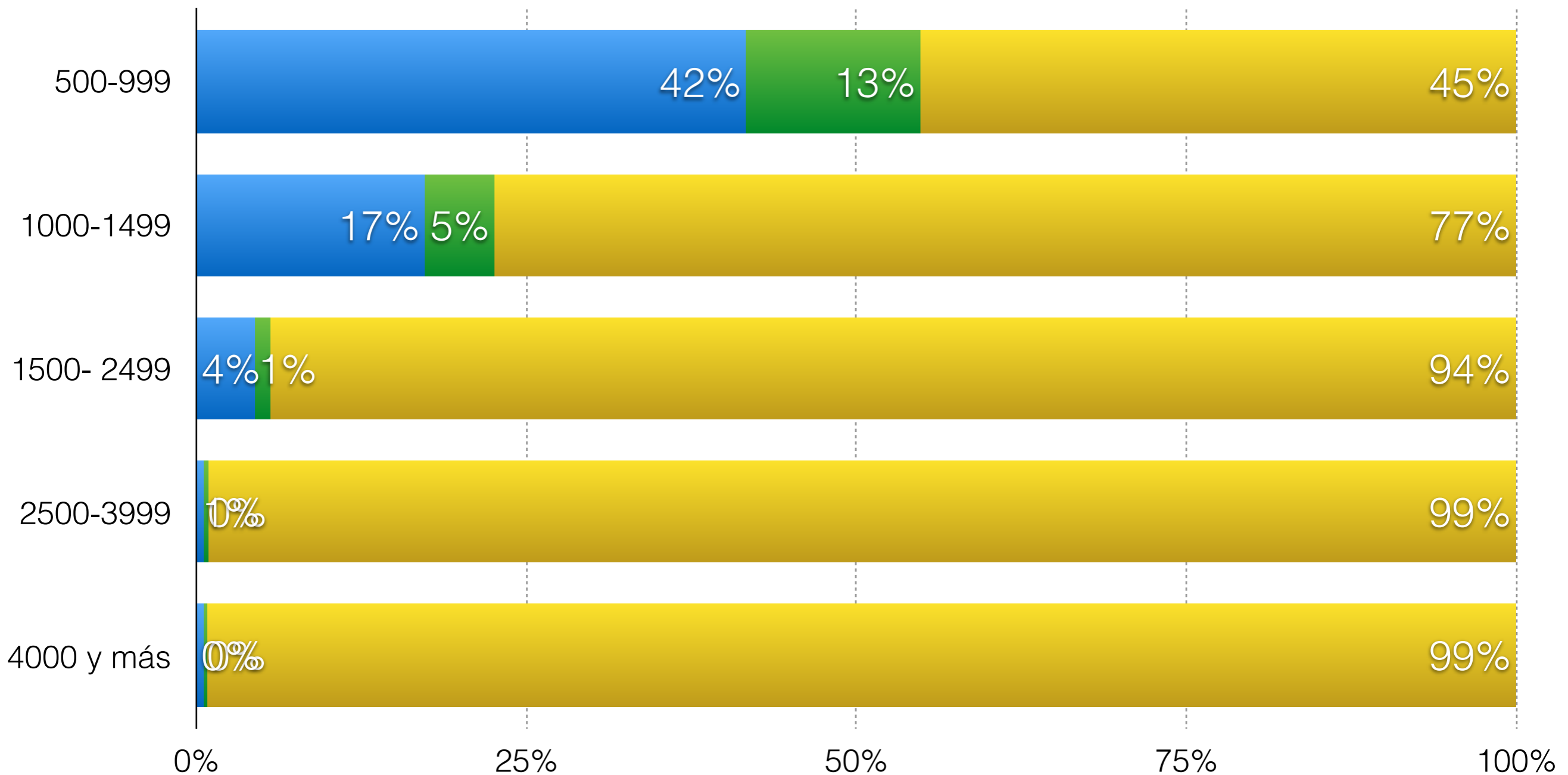


Casos depresión neonatal 5 minutos según edad gestacional. Puerto Montt 2000 - 2013



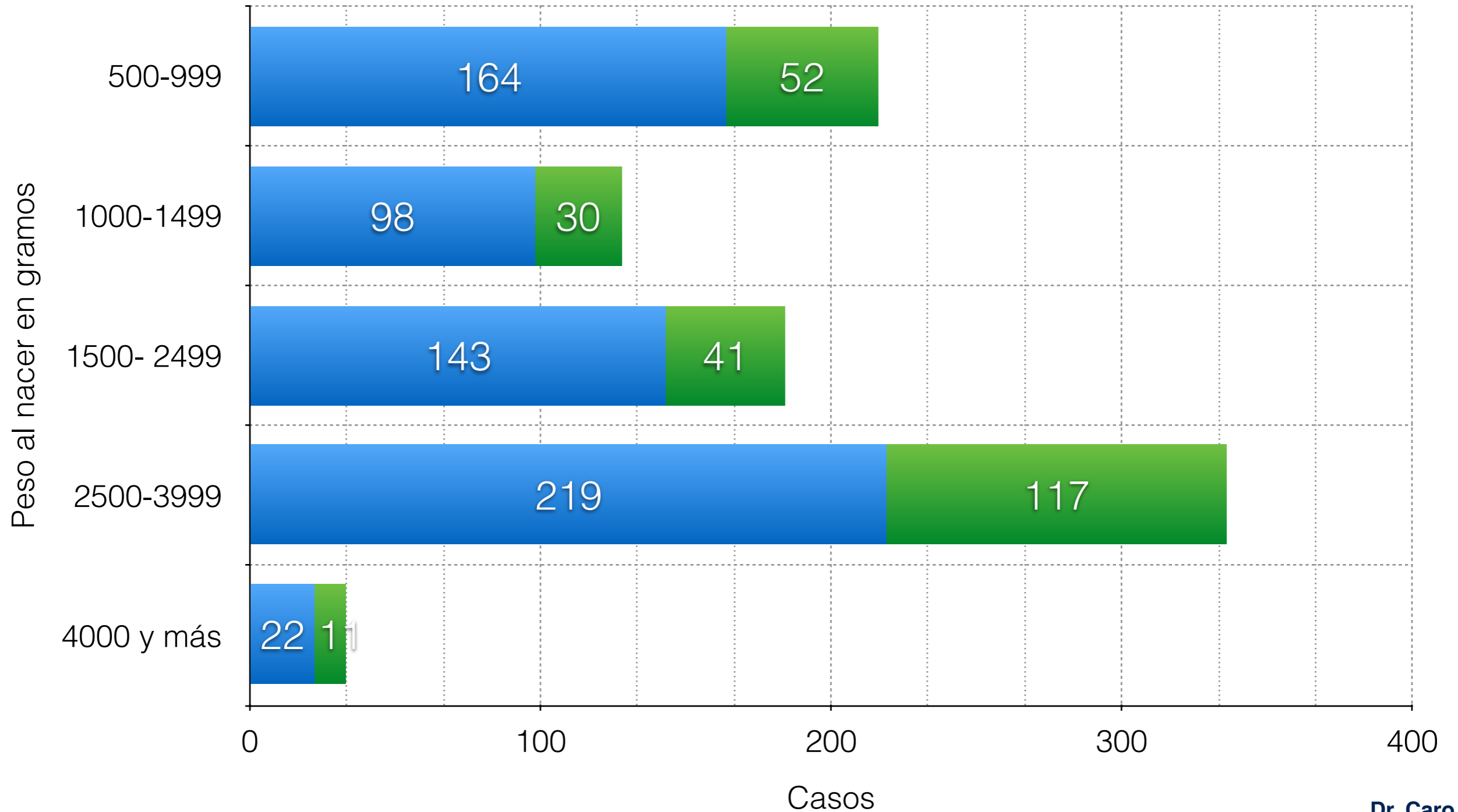
Distribución resultado Apgar 5 minutos según categoría de peso Puerto Montt 2000 - 2013

■ 0 - 3 ■ 4 - 6 ■ 7 y mas

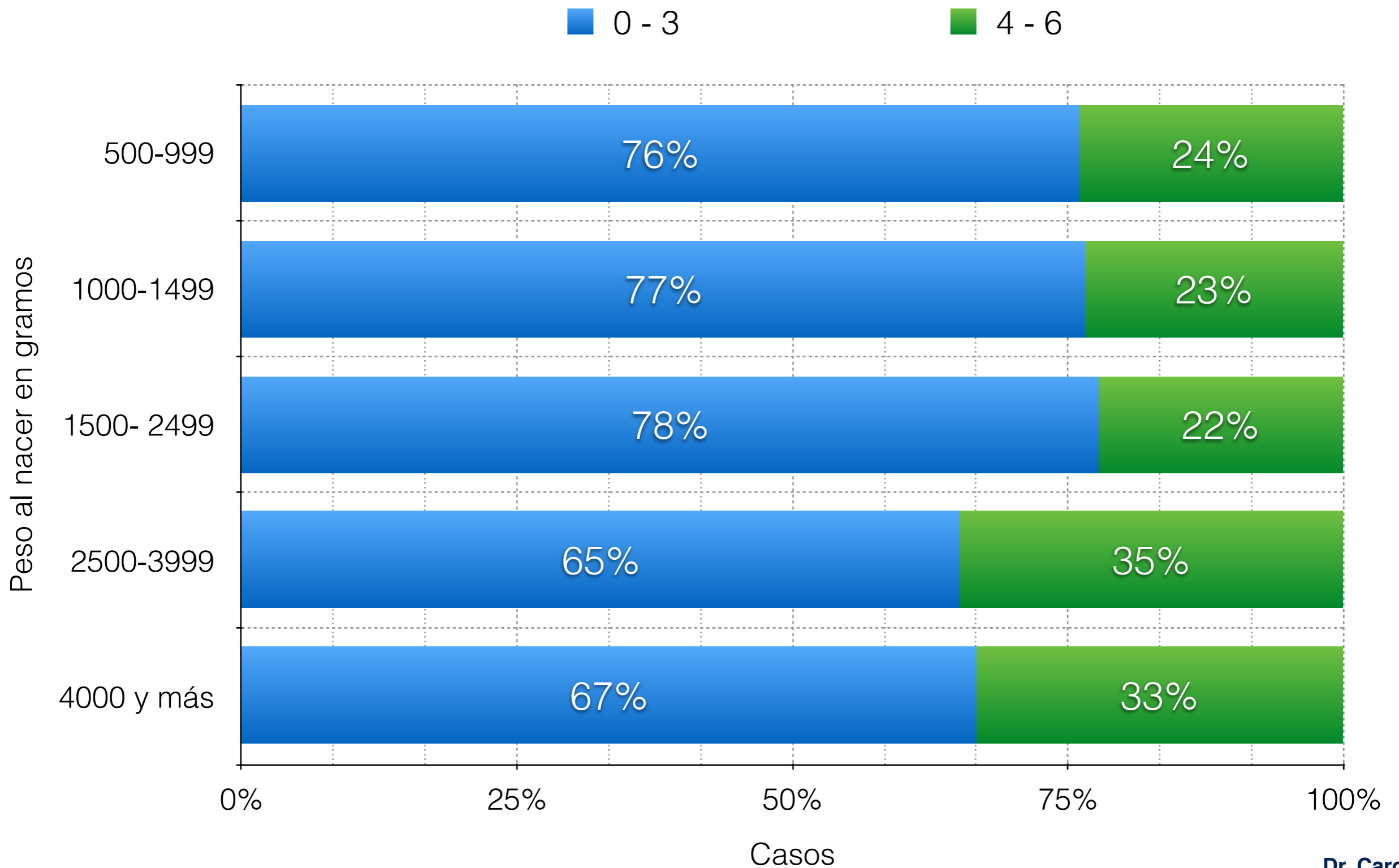


Casos depresión neonatal 5 minutos según peso al nacer. Puerto Montt 2000 - 2013

0 - 3 4 - 6



Distribución depresión neonatal 5 minutos según peso al nacer.



Riesgo de depresión neonatal severa al nacer según sexo.

Puerto Montt 2000 - 2013

	Expuesto (m)	No expuesto (f)	Total
Casos	410	315	725
No casos	24570	23795	48365
Total	24980	24110	49090
Riesgo	0,0164131	0,0130651	0,0147688
	Risk Ratio	95% IC	
	1,256265	1.085843 - 1.453413	
		Chi2=0.0021	

Conclusiones